



Actions
éducatives

Découvrir les musées, une éducation au regard

Le service des musées de la Ville de Vannes conçoit pour les enseignants des animations pédagogiques diversifiées. Ouvertes à tous les élèves et étudiants, de la maternelle aux universités et écoles supérieures, ces activités trouvent résonance dans le programme d'histoire des arts et font partie du parcours d'éducation artistique. Elles sont assurées par des guides-conférenciers agréés par le ministère de la Culture.

Une pédagogie adaptée

L'objectif est de sensibiliser les élèves et les étudiants aux différentes formes d'arts, de la Préhistoire à l'art contemporain à travers les collections et les expositions des musées. Nous privilégions une approche sensorielle des œuvres et des objets. À l'aide d'un matériel adapté, des activités permettent de découvrir les notions complexes liées aux arts et/ou à l'archéologie.



Sommaire

Les formules de visites	p. 4-5
Visiter les expositions	p.6
Activités des musées	p.7
Au musée des beaux-arts	p.7-10
Au musée d'histoire et d'archéologie	p.11
Réservation - mode d'emploi	p.12
Informations pratiques	p.13
En résumé	p.14

Les formules de visite

Visite libre

Vous réservez un temps de visite au musée, le matin de préférence, à la date et horaire de votre choix et selon la disponibilité des espaces. Vous choisissez les collections ou expositions que vous souhaitez découvrir avec votre classe. Vous vous organisez librement pour ce parcours. Pour faciliter cette rencontre avec les œuvres, il est conseillé de préparer en amont votre visite et prévoir un nombre d'accompagnateurs suffisant. Gratuit.

La visite thématique

Accompagnés d'un guide-conférencier vous découvrez les collections ou l'exposition sur un thème précis. La durée est variable selon l'âge et le niveau des élèves.

3€/élève de Vannes et/ou agglomération

4€/élève extérieur

La visite-atelier

La visite-atelier implique une découverte des collections ou de l'exposition et un temps d'atelier pratique. Ce moment de manipulation et d'expérimentation permet d'aller plus loin dans la compréhension des éléments observés. Sa durée est d'une heure et demie à deux heures.

3€/élève de Vannes et/ou agglomération

4€/élève extérieur

Le parcours pédagogique

Il se compose de plusieurs séances pour une classe et permet d'approfondir une thématique à travers la découverte d'une collection d'œuvres, d'une exposition. Il comprend des temps de visites-ateliers et des temps de pratiques artistiques, de création accompagnés d'un artiste ou d'un professionnel.

35€/Séance et classe de Vannes et/ou agglomération

55€/Séance et classe extérieure



Les projets d'éducation artistique et culturelle

Projet de 20h, croisant la rencontre avec un artiste, des œuvres, des ateliers pratiques, des apprentissages. Les élèves s'approprient en profondeur un sujet jusqu'à une restitution de leurs créations aux familles et/ou au public.

Suivez les appels à projets déposés au printemps sur le portail de l'Éducation artistique et culturelle : www.mairie-vannes.fr.

La classe, l'œuvre !

Le dispositif « La classe, l'œuvre ! » permet de construire un projet d'éducation artistique et culturelle avec un musée autour de l'œuvre d'un artiste.

Les élèves restituent leur appropriation durant la Nuit européenne des musées. Cet événement a lieu chaque année, un samedi mi-mai de 20h à minuit.

Plus d'informations sur :

www.reseau-canope.fr/la-classe-loeuvre/accueil.fr



Projet la classe, l'œuvre durant la Nuit européenne des musées © Musées de Vannes

Visiter les expositions

Le passage central et la création contemporaine

Depuis 2014, le passage central du musée est un espace dédié à la présentation de créations contemporaines. Chaque année, une nouvelle installation prend place dans cet espace monumental (36 mètres de long, 7 mètres de large et 9 mètres de haut, plus de 300m² de surface). Le défi posé à l'artiste choisi est de composer avec le fort caractère architectural du lieu.

Cette partie du musée est ouverte en accès libre tout au long de l'année et de part et d'autre l'été, tel un passage couvert.

Vous souhaitez connaître l'artiste et/ou les artistes présentés cette année ?

Suivez les actualités du passage central sur les pages :

www.mairie-vannes.fr/musee-des-beaux-arts

Des visites thématiques et visites-ateliers sont construites autour des sujets et techniques de l'artiste présenté.

Pour tous renseignements, contacter le service des musées par mail à resamusees@mairie-vannes.fr ou par téléphone au 02 97 01 63 00.

L'exposition temporaire

L'aile sud du musée des beaux-arts, accueille, chaque année, le parcours d'un artiste ou une thématique liée aux sujets du paysage, des figures et/ou espaces intérieurs. Ces expositions durent entre 3 et 5 mois.

Vous souhaitez connaître le sujet de l'exposition du moment ?

Suivez les actualités du musée des beaux-arts sur les pages :

www.mairie-vannes.fr/musee-des-beaux-arts

Des visites thématiques et visites-ateliers sont construites autour des sujets et techniques de l'artiste ou de la thématique présentée.

Pour tous renseignements, contacter le service des musées par mail à resamusees@mairie-vannes.fr ou par téléphone au 02 97 01 63 00.

Les activités des musées

Les collections du musée des beaux-arts, La Cohue permettent d'appréhender une grande diversité de formes artistiques : peinture, gravure, installation... Le musée met à disposition des élèves dans leurs parcours d'éducation artistique, des temps de rencontre privilégiés avec les œuvres. Les pratiques artistiques sont au cœur des découvertes et des apprentissages. Le musée d'histoire et d'archéologie est actuellement fermé. Une proposition permet de découvrir ses collections au sein même de votre établissement.

Au musée des beaux-arts, La Cohue Visites-ateliers

Maternelles - CP

La ronde des couleurs

Niveaux : PS-GS **Durée :** 45 min à 1h

Formes et couleurs se rencontrent pour une histoire étonnante. Les œuvres abstraites du musée se croisent pour une découverte du lien entre couleur et paysage, couleur et émotion, couleur et rythme.

 *Atelier sensoriel et activité de composition à l'aide de gommettes.*

Ouvre ta fenêtre

Niveaux : MS-CP **Durée :** 1h

Les enfants découvrent *Composition à la fenêtre* de Geneviève Asse. De la fenêtre fermée à la fenêtre ouverte, ils observent les couleurs, les espaces et ils les associent à une saison.

 *Activité de mise en couleurs avec une technique de grattage et activité de papiers déchirés, collés.*

Le portrait

Niveaux : MS-CP **Durée :** 1h

Les enfants abordent les bases de la composition d'un portrait. Comment le modèle est-il mis en scène par l'artiste ? De l'attitude à l'expression du visage, du choix du costume au décor, le portrait n'aura plus de secret.

 *Activités de dessin du visage et changement de décor pour une des figures du musée.*

Des CE1 aux 6^e

Portraits et figures bretonnes

Niveaux : CE1-6^e **Durée :** 1h30

Les élèves abordent les bases de la composition d'un portrait : cadrage, mise en scène, décor, costume et pose. L'histoire du portrait et sa fonction sont rappelées.

 *Activités d'écriture et de dessin. Changement de costume d'une figure du musée.*

Tableaux revisités

Niveaux : CE1-6^e **Durée :** 1h30

Après une découverte des œuvres peintes de la collection, les élèves réalisent une création originale à partir d'éléments extraits de tableaux.

Paysages et portraits se mêlent pour questionner le fond et la forme.

 *Découpage et collage de motifs, puis mise en couleur à l'aide de pastels gras.*

La mer et ses couleurs *

Niveaux : CE1 au 6^e **Durée :** 1h30

Les marines sont abordées sous leurs formes variées : des visions post-impressionnistes, aux représentations plus abstraites. Comment l'eau, ses nuances, ses mouvements sont-ils traités ?

 *Activité de dessin et de mise en couleur.*

*Certaines activités sont susceptibles d'être modifiées en fonction des changements d'accrochage des salles du musée.



Support d'activité de la visite-atelier
«La mer et ses couleurs» © Musées de Vannes.



Activité de la visite-atelier
«Tableaux revisités» © Musées de Vannes.

Les parcours pédagogiques

De la figuration à l'abstraction

Niveaux : CE2-6^e **Durée :** 2 séances musée-école d'1h30 à 2h

Séance musée : en découvrant les peintures de Geneviève Asse, les élèves explorent un chemin qui mène de la figuration à l'abstraction. Ils observent le travail de l'artiste des lignes des fenêtres et les nuances de bleus.

Séance école : les élèves expérimentent le monochrome en exploitant les nuances d'une couleur et en manipulant divers outils.

À savoir : prévoir une blouse couvrante pour chaque enfant.

La gravure

Niveaux : CE2-6^e **Durée :** 3 séances Musée-école-atelier d'1h30 à 2h.

Séance musée : en découvrant les peintures de Geneviève Asse, les élèves explorent un chemin qui mène de la figuration à l'abstraction. Ils observent le travail de l'artiste, des lignes, des fenêtres et les nuances de bleus.

Séance école : plasticien et graveur, Rodolphe Le Corre vient à la rencontre des élèves et leur livre les secrets de son art. Sous sa conduite et encadré par un guide-conférencier, chaque enfant grave sa plaque en expérimentant la technique de son choix : pointe sèche sur zinc, sur plexiglas, ou linogravure.

Séance atelier : au manoir de Trussac, accompagnés par Rodolphe Le Corre et le guide-conférencier, les élèves réalisent l'impression de leur plaque : encrage, essuyage, tirage.

À savoir : prévoir une blouse pour chaque enfant. Pour la séance en atelier, la classe est divisée en deux groupes. Seul un demi-groupe peut venir au manoir de Trussac, l'autre groupe restant à l'école. Les gravures des élèves sont à retirer au musée 10 jours après la dernière séance.



Visites thématiques

Lecture d'œuvres

Niveaux : 5^e - Études supérieures **Durée :** 1h30

Comment observer et parler d'une œuvre ? Découverte des clefs de lecture et de l'approche d'une œuvre dans son contexte artistique. Différents thèmes possibles à construire avec le musée.

Geneviève Asse, une artiste du bleu lumière

Niveaux : 5^e - Études supérieures **Durée :** 1h30

Le parcours retrace la vie d'une artiste femme, Geneviève Asse, de ses premières œuvres figuratives d'après-guerre jusqu'aux peintures abstraites. L'artiste est resituée dans l'histoire des monochromes et de la couleur bleue.

Eugène Delacroix, une œuvre, une histoire

Niveaux : 5^e - Études supérieures **Durée :** 1h

Découvrez une œuvre d'Eugène Delacroix et son histoire étonnante en lien avec la création d'un musée à Vannes. Une fiche découverte permet d'analyser et comprendre la composition, les caractéristiques du travail de l'artiste et le mouvement romantique auquel il est associé.



Atelier «De la figuration à l'abstraction» © Musées de Vannes.

Au musée d'histoire et d'archéologie, Château Gaillard

Une fermeture pour une remise en beauté

Depuis fin septembre 2022, le musée d'histoire et d'archéologie a fermé ses portes pour la réalisation d'un diagnostic sanitaire du bâtiment, avec l'ambition à terme de le restaurer et de le rendre accessible aux personnes à mobilité réduite.

Sur le temps de fermeture du musée, explorez les collections à l'aide de la valise archéo.

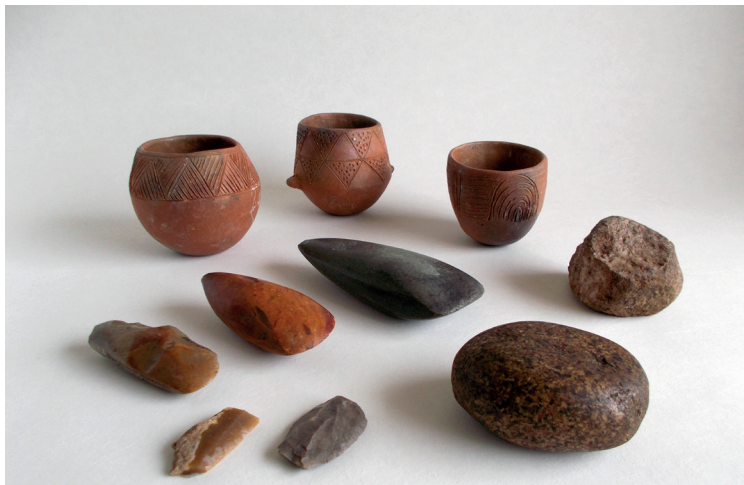
La valise archéo : Tous au Néolithique

Niveaux : CE1-6^e **Durée :** 2h

Le musée vient à l'école. Des objets de plus de 8 000 ans issus des collections du musée d'histoire et d'archéologie sortent de leurs réserves pour être présentés dans votre classe par un guide-conférencier. Les élèves abordent la période du Néolithique en se questionnant. À la manière des chercheurs, ils mènent des enquêtes autour de ces objets.

 *Fiche enquête et activité de dessin d'après les objets.*

À savoir : prévoir un nombre d'accompagnateurs suffisant pour former cinq groupes d'élèves.



Objets de la valise archéo © Musées de Vannes.

Réservation mode d'emploi

Se renseigner et réserver

02 97 01 63 00 - Du lundi au vendredi, de 9h à 12h et de 14h à 17h.
 resamusees@mairie-vannes.fr

La réservation est obligatoire au plus tard 10 jours avant l'activité.
 Elle est confirmée par courriel.

Le paiement d'une activité annulée moins de 48h avant la date reste dû.

Notre équipe est à votre écoute

Pour vous présenter en détail le contenu des activités proposées.

Pour vous guider dans l'élaboration de votre projet pédagogique.

Pour construire et réaliser avec vous des projets d'éducation artistique et culturelle sur mesure. Contact musées : Séverine Bodin, médiatrice culturelle des musées de Vannes : severine.bodin@mairie-vannes.fr

Rencontre enseignants

Découvrez deux fois par an les actualités des musées et les nouvelles expositions en compagnie de la médiatrice culturelle des musées. Mi-septembre à 15h - mi-janvier à 15h. Dates précises sur les programmes des musées sur www.mairie-vannes.fr/musees. Rendez-vous au musée des beaux-arts, La Cohue. Durée : 1h30. Sur réservation à resamusees@mairie-vannes.fr

Tarifs des animations	Vannes & agglomération	Extérieur
Visite thématique et visite-atelier	3€ / élève	4€ / élève
Parcours pédagogique	35€ / classe et par séance	55€ / classe et par séance



Visite thématique «Eugène Delacroix, une œuvre, une histoire» © Musées de Vannes.

Informations pratiques

L'accompagnement

La classe reste sous la responsabilité de l'enseignant. Lors de chaque visite au musée, la présence d'accompagnateurs en plus de l'enseignant est indispensable afin de veiller au bon comportement des élèves. En visite libre, aucun enfant ne peut rester seul dans les salles. Si lors de la visite, le guide ou l'équipe accueil estiment que les conditions de sécurité ne sont pas respectées, il peuvent interrompre à tout moment la visite.

Votre arrivée

Au-delà de 15 minutes de retard, nous ne sommes plus en mesure de garantir l'activité prévue.

Au musée, quelques règles à respecter

Il est interdit de boire et de manger. Les photos sont autorisées sans flash. Les œuvres sont uniques et fragiles, il ne faut pas les toucher.

Personnes à mobilité réduite

Le musée des beaux-arts, La Cohue est accessible uniquement dans les salles du rez-de-chaussée. Pour nous permettre de vous accueillir dans les meilleures conditions, merci de nous prévenir au moment de la réservation du nombre de personnes à mobilité réduite.

Pour nous retrouver

Musée des beaux-arts, La Cohue, 15 place Saint-Pierre, Vannes.

Les horaires du musée (sous réserve de modifications)

Hiver : Du 1^{er} octobre au 31 mai, ouvert du mardi au dimanche de 13h30 à 18h (sauf jours fériés).

Été : du 1^{er} juin au 30 juin et du 1^{er} septembre au 30 septembre, ouvert tous les jours de 13h30 à 18h.

Du 1^{er} juillet au 31 août, ouvert tous les jours de 10h à 18h.

L'accueil des classes est privilégié le matin sur les horaires de fermeture du musée entre 9h30 et 12h, pour le confort de tous.

Musée d'histoire et d'archéologie, Château-Gaillard

Actuellement fermé.

En résumé

Niveau scolaire	PS	MS	GS	CP	CE1	CE2	CM1	CM2	6°	5°	4°	3°	Ly-cée	Etudes supérieures
Visites-ateliers														
La ronde des couleurs	x	x	x											
Ouvre ta fenêtre		x	x	x										
Le portrait		x	x	x										
Portrait et figures bretonnes					x	x	x	x	x					
Tableaux revisités					x	x	x	x	x					
La mer et ses couleurs					x	x	x	x	x					
Valise archéo: tous au Néolithique !					x	x	x	x	x					
Parcours pédagogique														
De la figuration à l'abstraction						x	x	x	x					
Gravure						x	x	x	x					
Visites thématiques														
Lecture d'œuvres										x	x	x	x	x
Geneviève Asse										x	x	x	x	x
Eugène Delacroix										x	x	x	x	x



Activité «La mer et ses couleurs» © Musées de Vannes.

Programme

*Actions
éducatives*