

rive gauche
Port de Vannes

16 décembre 2025

rive gauche
Port de Vannes

Réunion publique

AGENCE TER / MCBAD / TUGEC / INDDIGO / CONCEPTO



INTRODUCTION

LA RIVE GAUCHE LE PÉRIMÈTRE

PÉRIMÈTRE DE PROJET
RIVE GAUCHE

PARC DES RIVES
4,7ha

BUTTE DE KÉRINO
2,3ha

1.2 KM

la capitainerie
la cale
le tiers lieu

l'hôtel 4*

les halles de la
propreté urbaine

la base nautique

le promontoire de Kérino

le chantier naval

la butte de Kérino

SECTEUR DES CAPUCINS
1.5ha

SECTEUR DDTM ET CRD
3.4ha

PÉRIMÈTRE DE PROJET

RIVE GAUCHE



Tiers-lieu culturel
La Traverse

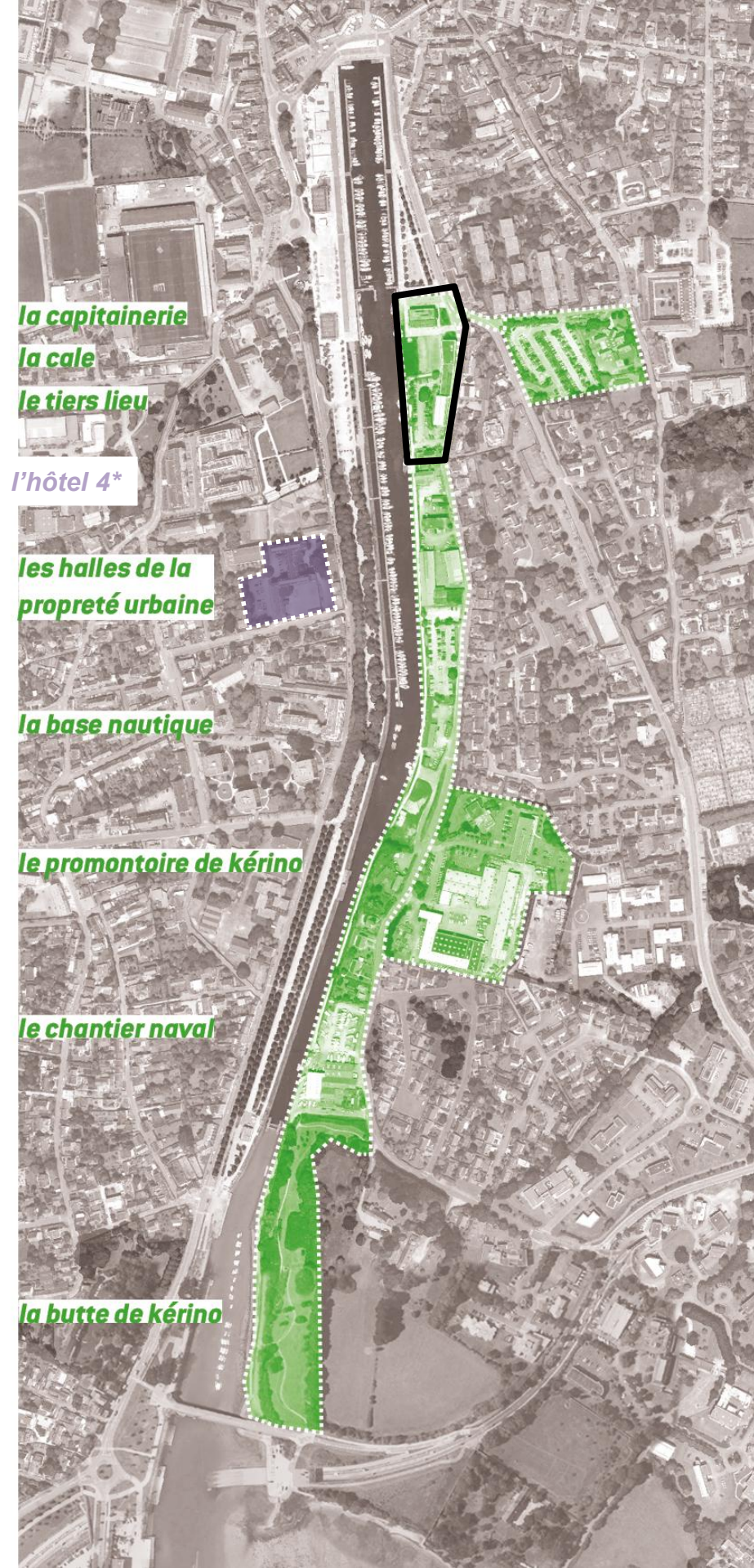
PARC DES RIVES

4,7ha

BUTTE DE KÉRINO

2,3ha

1.2 KM



SECTEUR DES CAPUCINS

1.5ha

SECTEUR DDTM ET CRD

3.4ha

PÉRIMÈTRE DE PROJET

RIVE GAUCHE



PARC DES RIVES

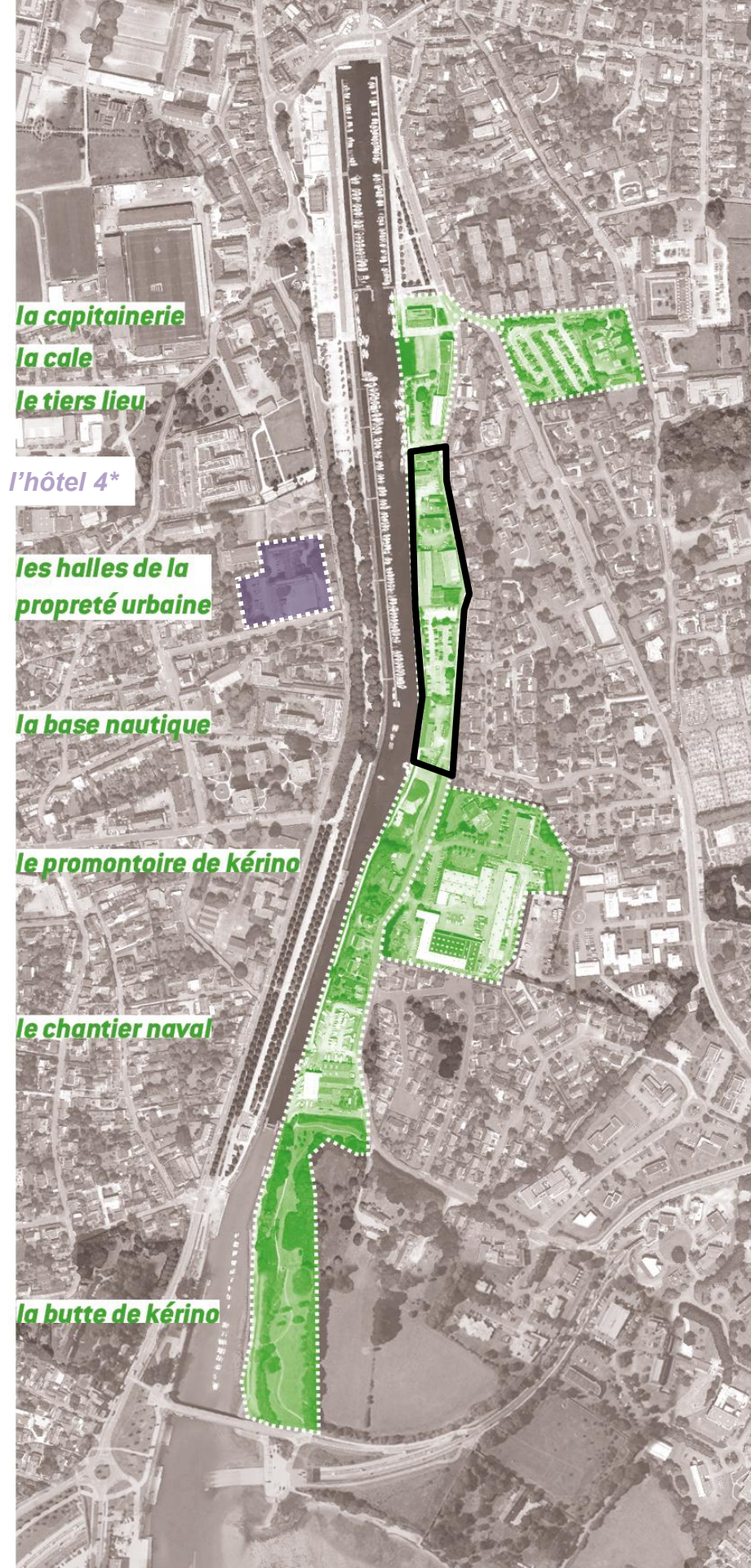
4,7ha

Anciens bâtiments de la DDTM
Site de la propreté urbaine

BUTTE DE KÉRINO

2,3 ha

1.2 KM



SECTEUR DES CAPUCINS

1.5ha

SECTEUR DDTM ET CRD

3.4ha

PÉRIMÈTRE DE PROJET

RIVE GAUCHE



Base nautique



Chantier naval

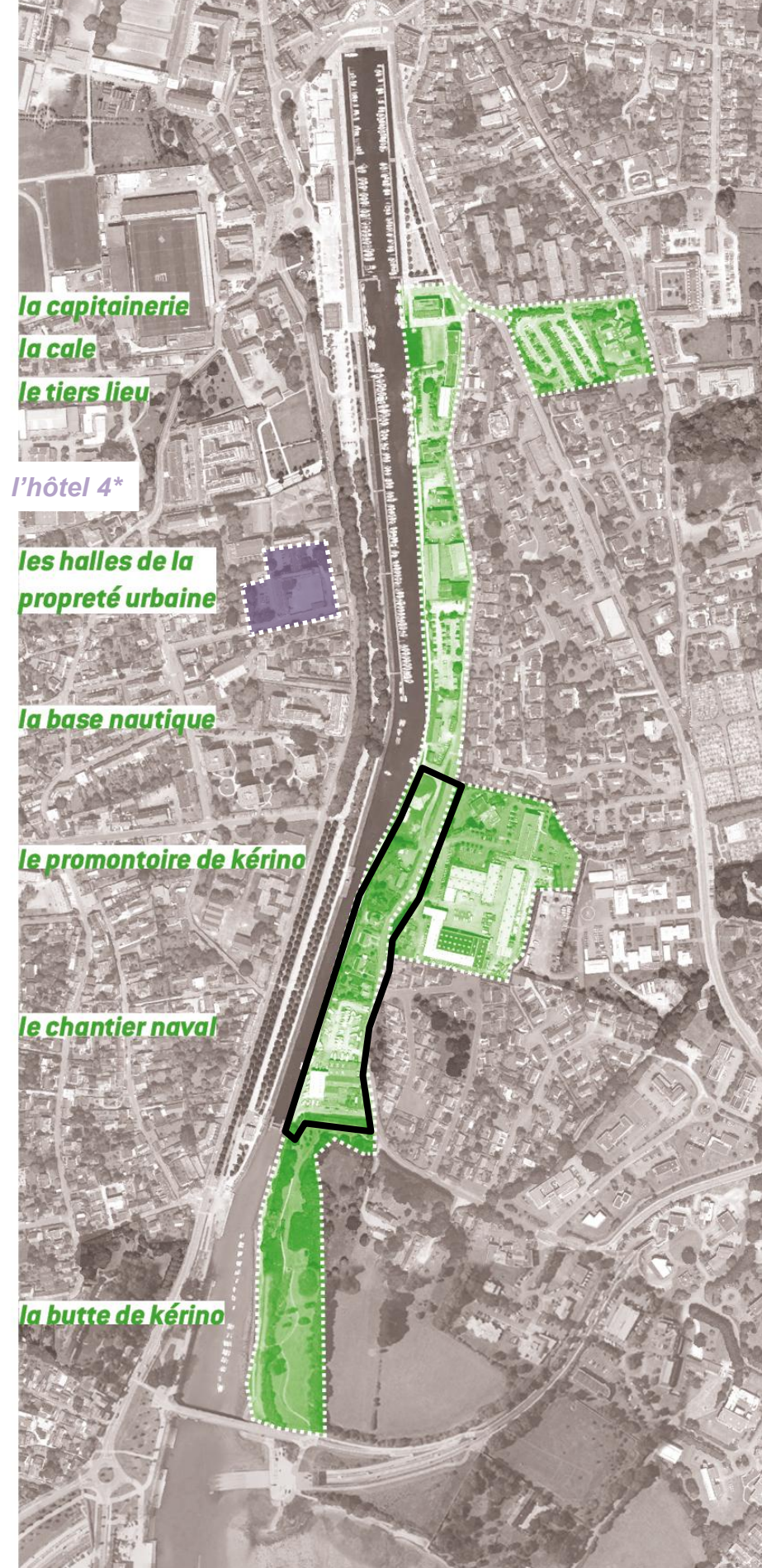
PARC DES RIVES

4,7ha

BUTTE DE KÉRINO

2,3ha

1.2 KM



SECTEUR DES CAPUCINS

1.5ha

SECTEUR DDTM ET CRD

3.4ha

PÉRIMÈTRE DE PROJET

RIVE GAUCHE

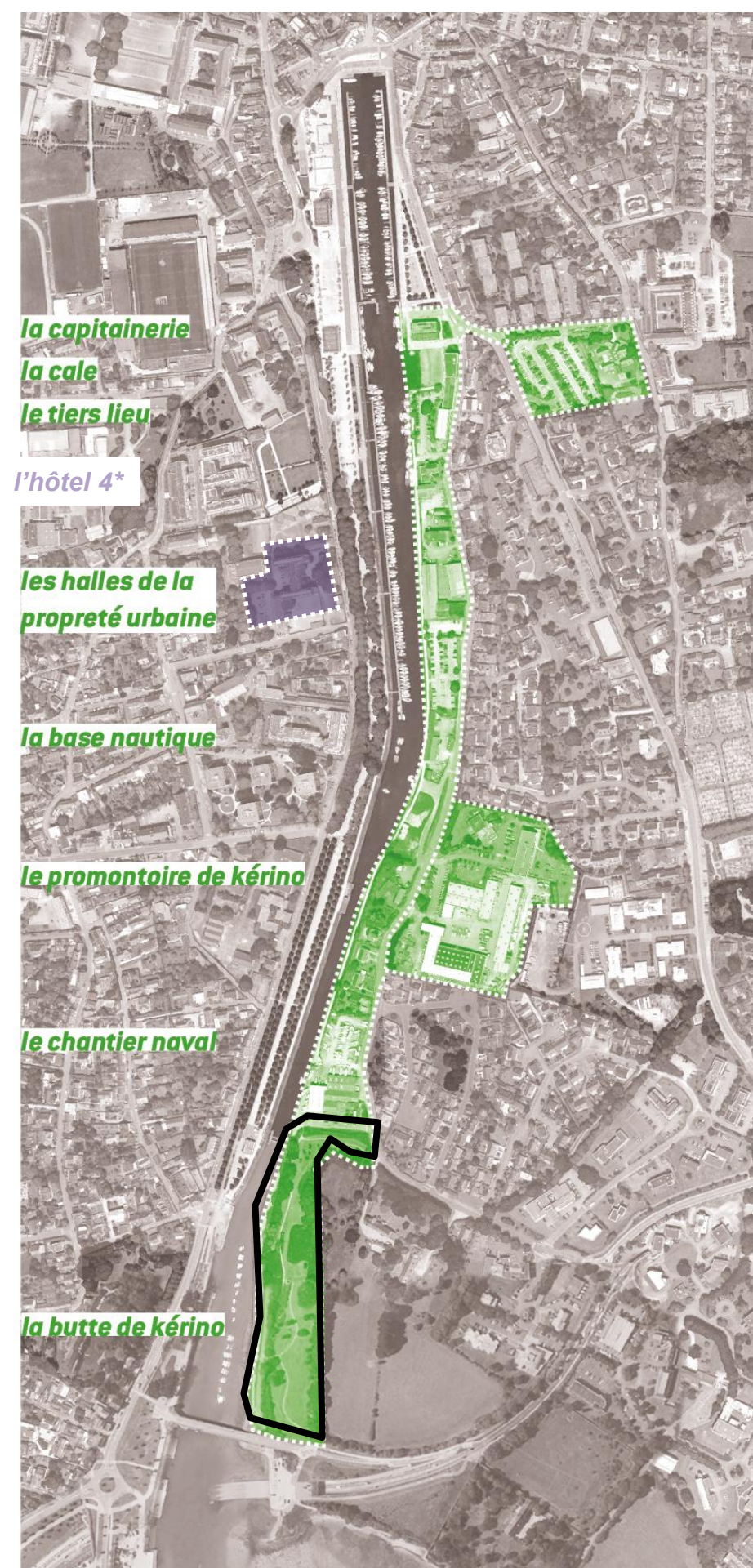


Butte de Kérino

PARC DES RIVES
4,7ha

BUTTE DE KÉRINO
2,3ha

1.2 KM



SECTEUR DES CAPUCINS
1.5ha

SECTEUR DDTM ET CRD
3.4ha

PÉRIMÈTRE DE PROJET

RIVE GAUCHE



Parking des capucins

PARC DES RIVES

4,7ha

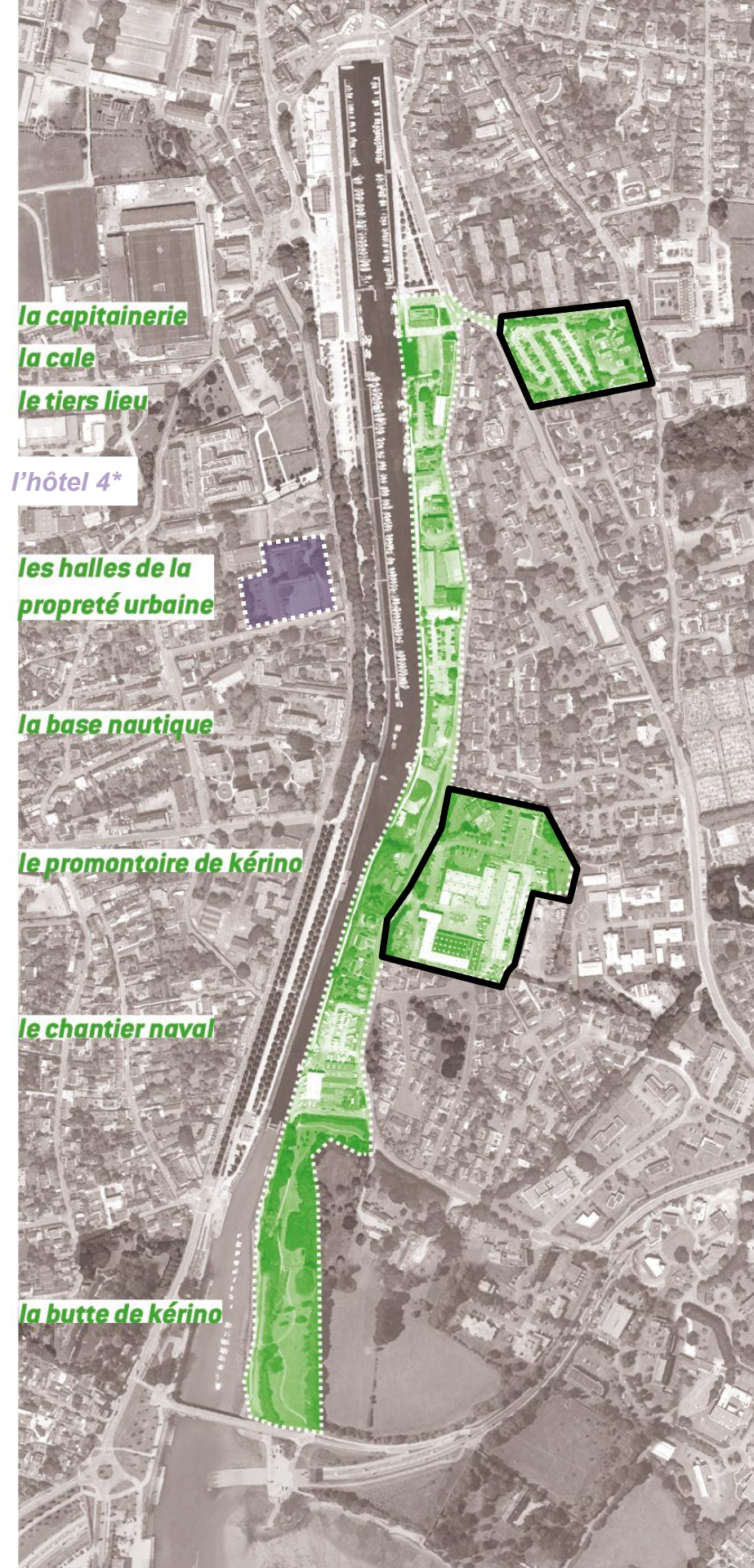


Site DDTM

BUTTE DE KÉRINO

2,3ha

1.2 KM



SECTEUR DES CAPUCINS

1.5ha

SECTEUR DDTM ET CRD

3.4ha

LA RIVE GAUCHE HIER

*Un **ESPACE D'ÉCHOUAGE** au bas de la
colline de Calmont*



*Devenu au début du 19ème siècle un espace
d'accueil d'**ACTIVITÉS ÉCONOMIQUES***



Port de Vannes 1857

*Une rive abritant **CHANTIERS NAVALS**,
zones d'**ENTREPOSAGE** et **FONDERIE***



LA RIVE GAUCHE AUJOURD'HUI

***5 HECTARES** d'espaces linéaires de la rue du commerce au chemin de halage*



*Un espace **PORTUAIRE** : une capitainerie,
des activités nautiques et un chantier naval*



*Un **PATRIMOINE VÉGÉTAL** de faible qualité et une
absence de **CONTINUITÉ ÉCOLOGIQUE***



An aerial photograph of Vannes, France, showing a harbor filled with sailboats, a city with traditional European architecture, and a modern marina with a long pier. The harbor is a central feature, with numerous sailboats moored along a long wooden pier. To the left of the pier is a green park area with a path and a small building. To the right is a residential area with houses and a large parking lot filled with cars. The city extends into the background with more buildings and trees under a clear sky.

75% d'espaces **IMPERMÉABILISÉS**
Plus de 3 000 m² de **FRICHE URBAINE**

*Un vaste **ILOT DE CHALEUR**
avec une température au sol de
+10 degrés à l'horizon 2050*





*Un cheminement déjà concerné par la
MONTÉE DES EAUX et un espace
SUBMERSIBLE à l'horizon 100 ans*

*Une **PROMENADE**, un **LIEU DE VIE** culturel et sportif*



LA RIVE GAUCHE UNE DÉMARCHE DE CONCERTATION

8 ATELIERS

réalisés dès désignation de la nouvelle équipe de conception

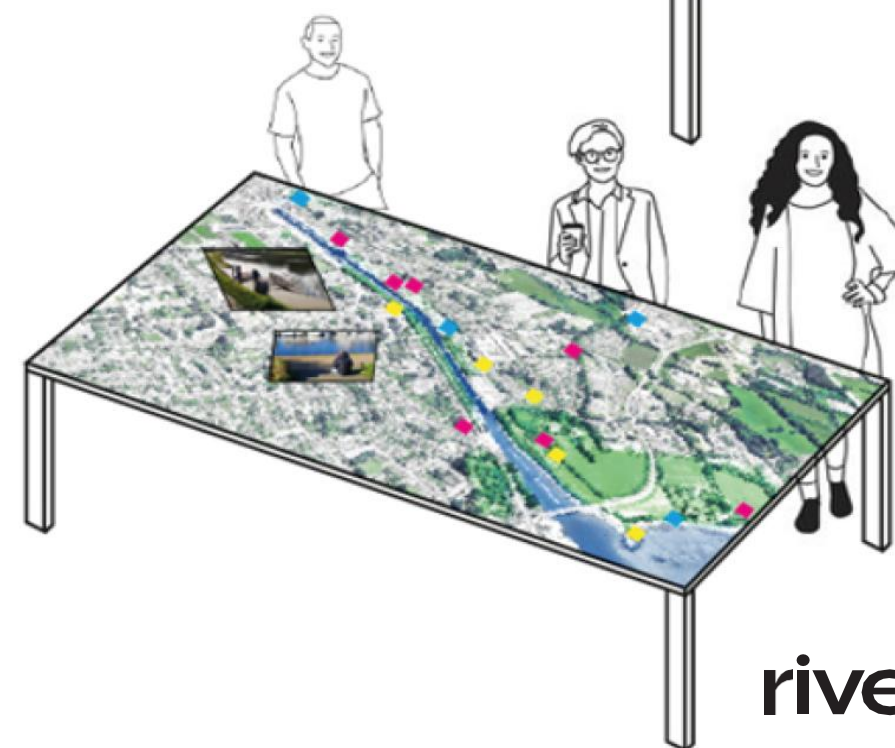
COMPRENDRE et IMAGINER le devenir de la RIVE GAUCHE

Temps 1 – Juin 2025 :

- *Comment appréhender les impacts du changement climatique ?*
- *Quels usages pour la rive gauche du port ?*

Temps 2 – Octobre 2025 :

- *Comment habiter le paysage des coteaux ?*
- *Quelle architecture pour les coteaux ? Quelle architecture bioclimatique ?*



**130
PARTICIPANTS**

Des orientations, exprimées par les participants, retenues dans la conception du projet :

- Réduire la place de la **voiture**
- Constituer une **rive animée** en limitant les **nuisances** pour les riverains
- Calibrer l'éclairage entre **trame noire** et **sécurisation**
- Constituer un **écran de verdure**
- **Limiter les hauteurs** des constructions sur le secteur des coteaux
- **Adapter l'urbanisation** aux caractéristiques et dimensionnement du site



UNE AMBITION PARTAGÉE : INSCRIRE LA RIVE GAUCHE DANS LE 21^{ème} SIÈCLE

UNE RIVE RÉSILIENTE : pensée pour vivre durablement avec la montée des eaux

UNE RIVE APAISANTE : un espace naturel, îlot de fraîcheur, pour accompagner l'évolution climatique

UNE AMBITION PARTAGÉE : INSCRIRE LA RIVE GAUCHE DANS LE 21^{ème} SIÈCLE

UNE RIVE ACTIVE : un lieu vivant entre port, services, culture et loisirs

UN TRAIT D'UNION : entre le centre historique, le campus universitaire, la technopole et le golfe du Morbihan

***DES ÉTUDES A
POURSUIVRE***

POUR CONFORTER les hypothèses

Programmation des bâtiments
réhabilités sur la rive

*Des bâtiments **restant publics***

Implantation des futures
constructions des coteaux

*Dans un **écran de verdure***

*En **harmonie** avec l'environnement résidentiel*


*Avec des constructions en **R+2 à R+3***

Accès, circulation et
stationnement

PROGRAMME RIVE GAUCHE

Phase 1 : LE PARC DES RIVES

Phase 2 : L'AMÉNAGEMENT DES COTEAUX

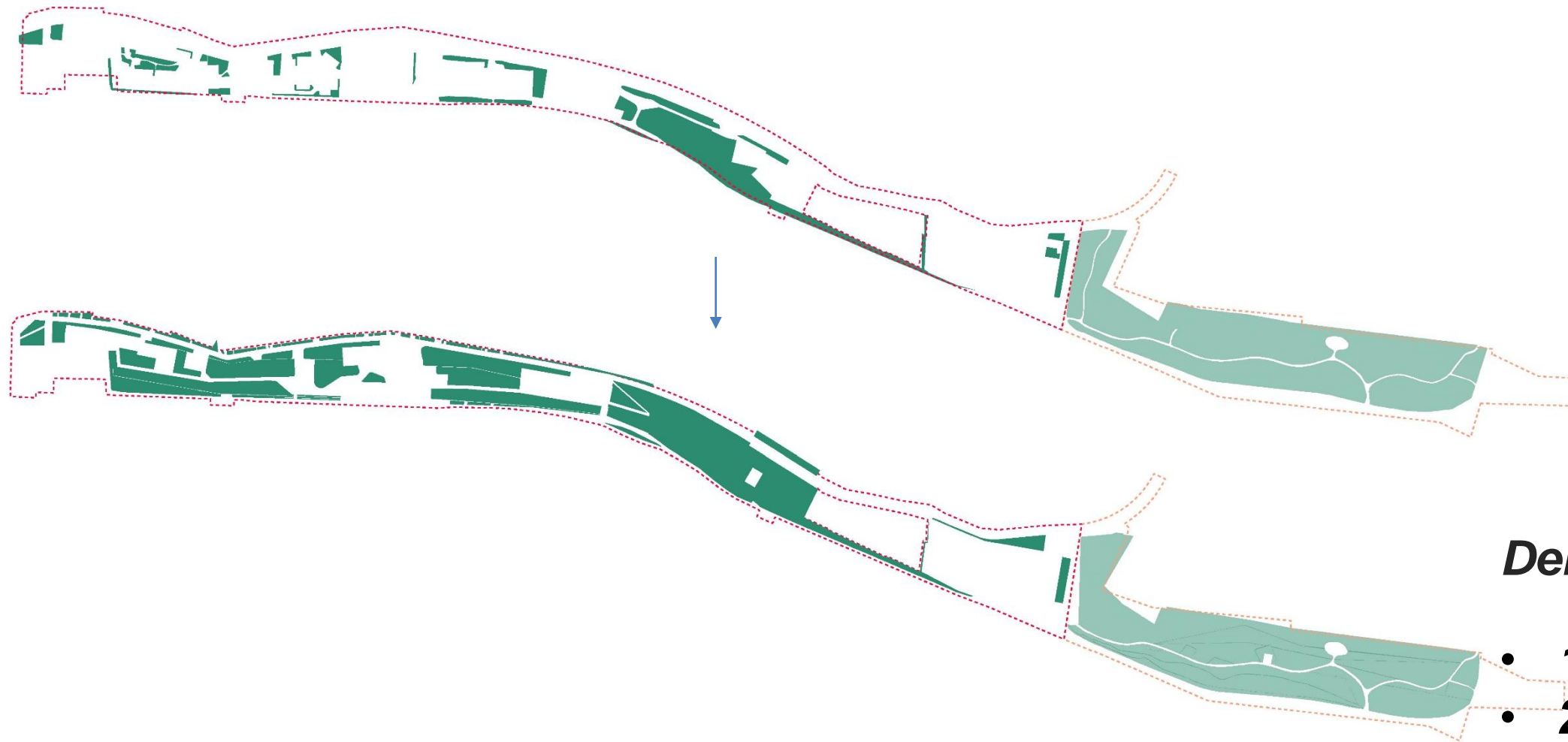


rive gauche
Port de Vannes

DEMAIN, LE PARC DES RIVES



UN GRAND PARC RÉGULATEUR BIOCLIMATIQUE JUSQU'AU GOLFE DU MORBIHAN



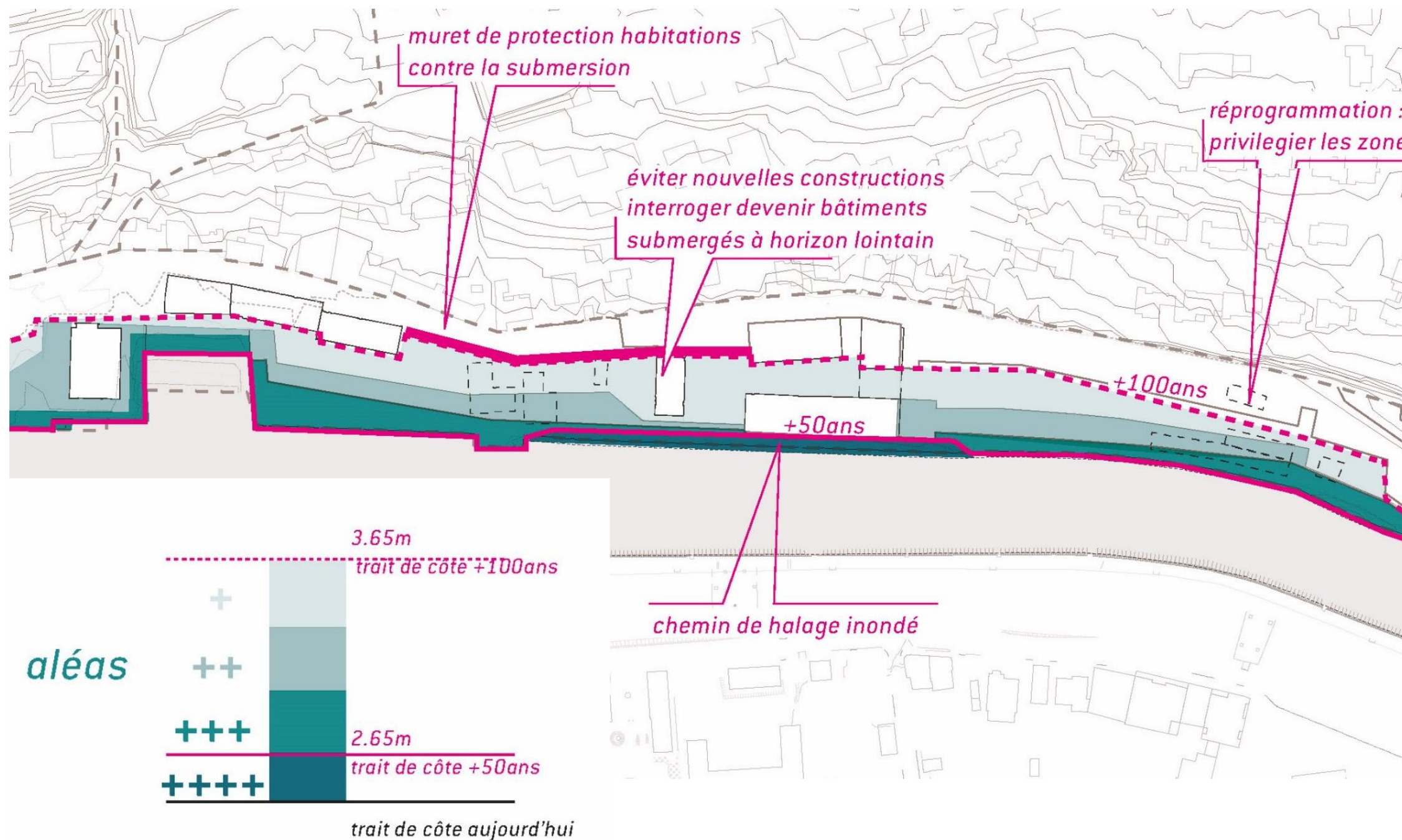
Aujourd'hui :

- 16% d'espaces verts en pleine terre
- 58 arbres
- 38 000m² de surface artificialisée

Demain :

- 10 000m² de surface renaturée
- 2,5 fois plus d'espaces verts en pleine terre !
- Plus de 200 arbres !

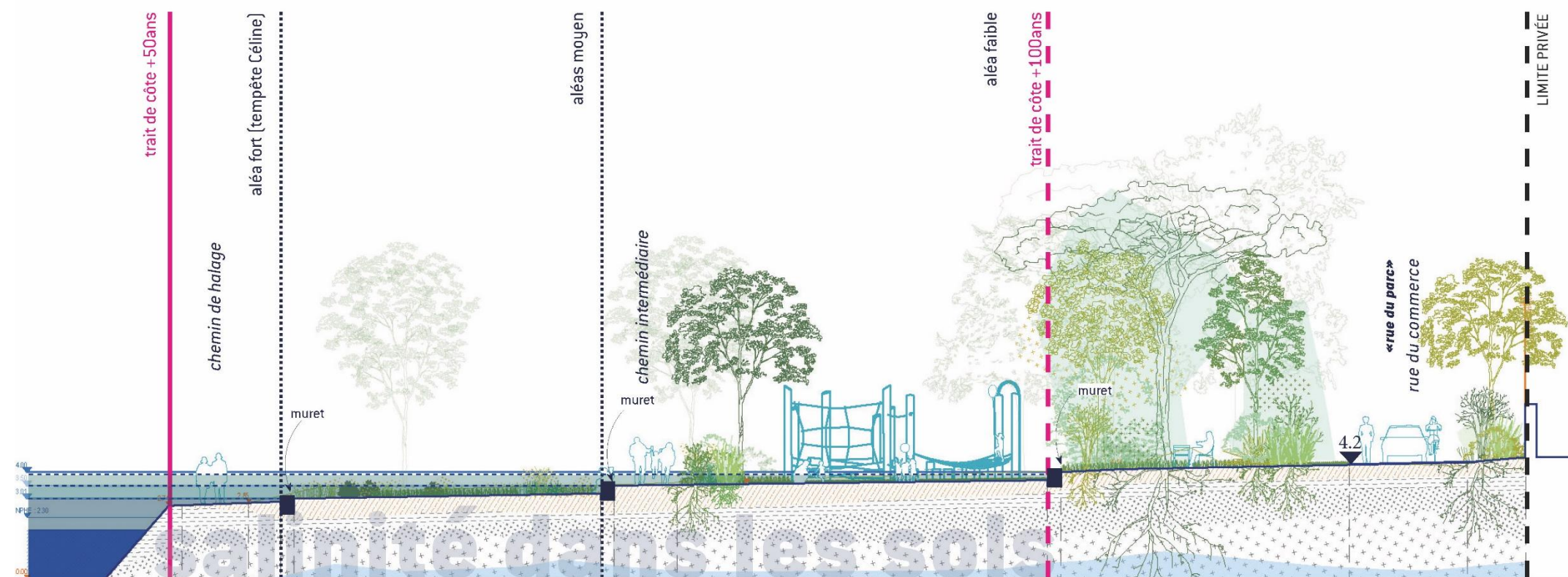
UN PARC RÉSILIENT PENSÉ POUR VIVRE AVEC LA MONTÉE DES EAUX



- Un **CHEMIN DE HALAGE** inondé à horizon + 50 ans
- Un **TRAIT DE COTE** au niveau de la rue du commerce à horizon + 100 ans

UN PARC RÉSILIENT PENSÉ POUR VIVRE AVEC LA MONTÉE DES EAUX

- **DÉSIMPERMÉABILISER** les sols : déconstruire, renaturer, interdire les nouvelles constructions et limiter les réhabilitations à certains bâtiments
- Créer un parc faisant office de **ZONE D'EXPANSION** des crues en adaptant végétation et aménagement
- Initier des modalités de **GESTION DES EAUX** exemplaires



vocabulaire des murets



UN PARC RÉSILIENT PENSÉ POUR VIVRE AVEC LA MONTÉE DES EAUX

- **AUCUNE** nouvelle construction
- La **DÉMOLITION** de bâtiments en friche
- Une **RÉHABILITATION** adaptée des Halles et du Tiers-Lieu
- Une reconfiguration de la **BASE NAUTIQUE**

capitainerie

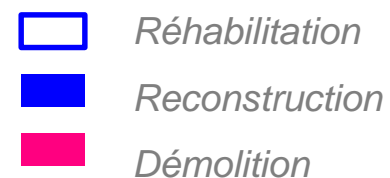
Tiers-lieu

tertiaire

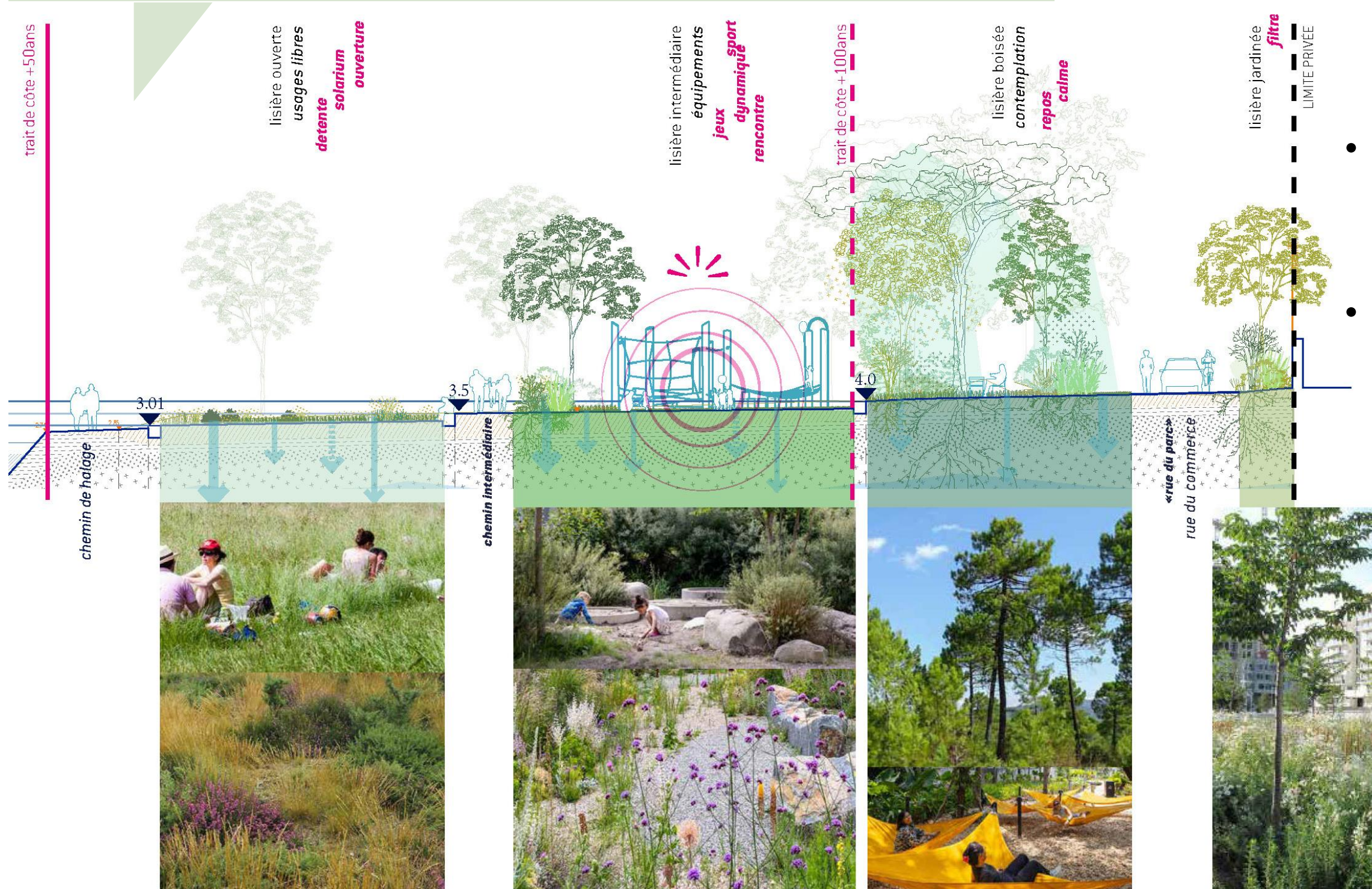
halles

base nautique

promontoire



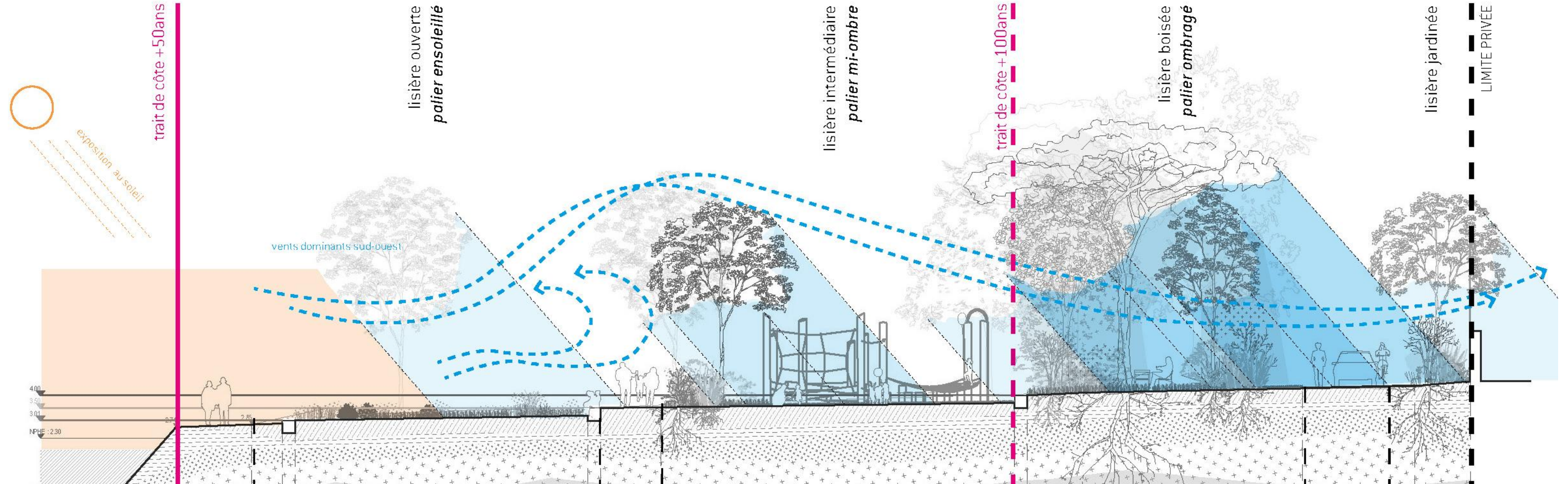
INTENSIFIER LE VÉGÉTAL JUSQU'AU GOLFE



- Des espaces **DENSÉMENT PLANTÉS**
- Des plantations favorables à la **BIODIVERSITÉ** adaptées à un un **USAGE LUDIQUE**

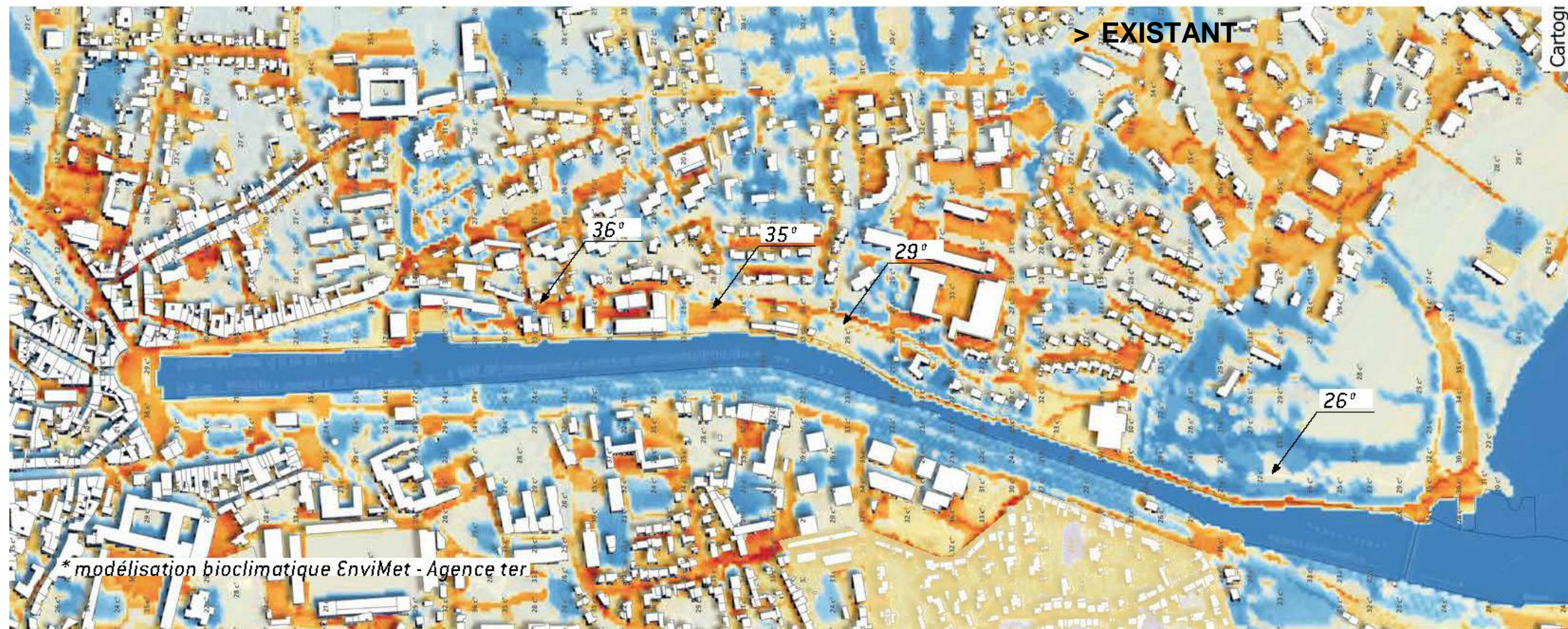
INTENSIFIER LE VÉGÉTAL JUSQU'AU GOLFE

*Pour disposer d'ILOTS DE
FRAICHEUR à proximité
du centre historique*



INTENSIFIER LE VÉGÉTAL JUSQU'AU GOLFE

15 juillet / entre 16h et 17h
prévisions 2050 : température moyenne de l'air **+2° > 24.7°**



INTENSIFIER LE VÉGÉTAL JUSQU'AU GOLFE

Une rive **RÉGULATEUR BIOCLIMATIQUE**
Avec 10 degrés de moins dans les espaces
paysagés

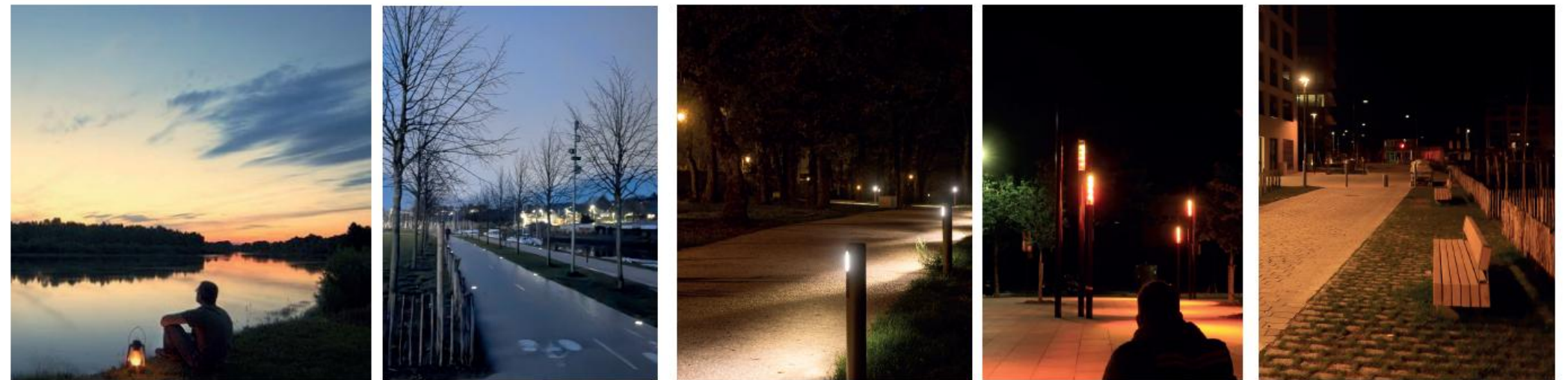
15 juillet / entre 16h et 17h
prévisions 2050 : température moyenne de l'air **+2° > 24.7°**

42 c°
17 c°

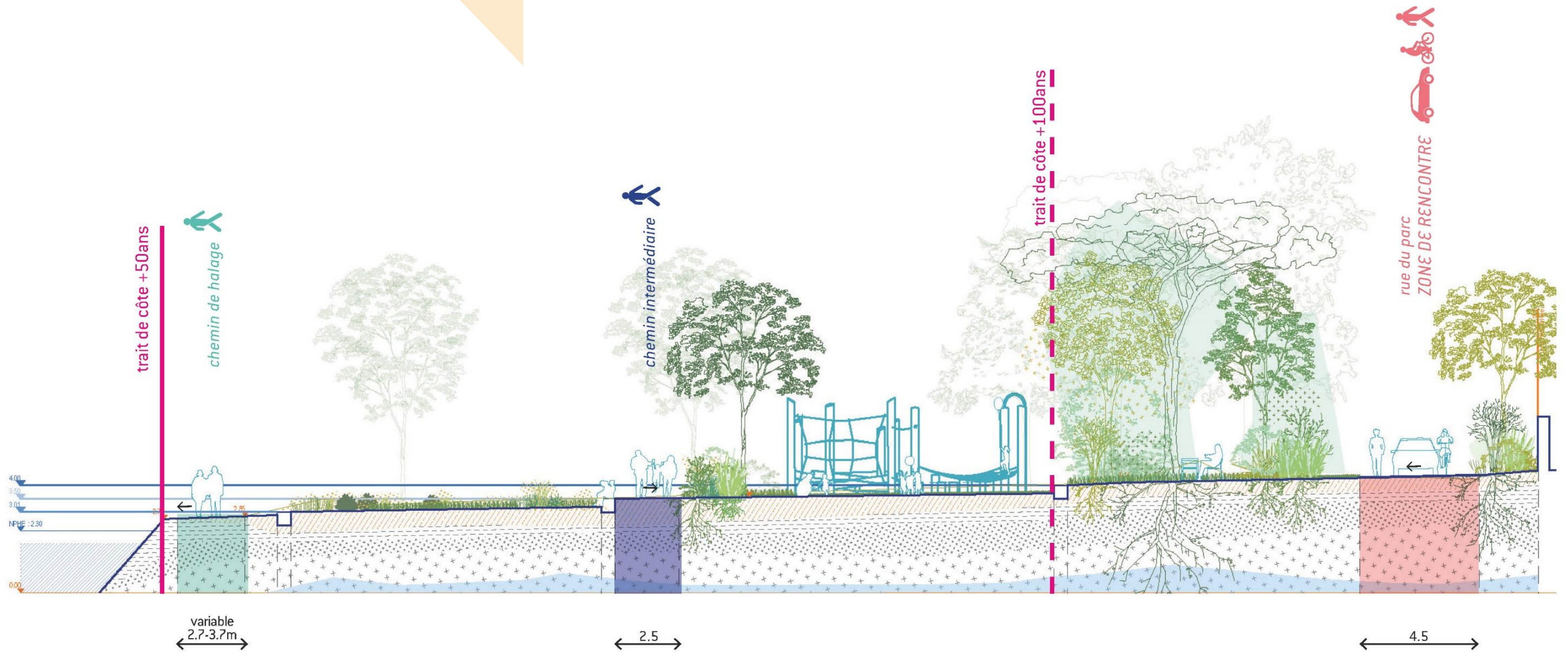


INTENSIFIER LE VÉGÉTAL JUSQU'AU GOLFE

Une **TRAME NOIRE** conciliant
usages du parc urbain et
ambitions écologiques



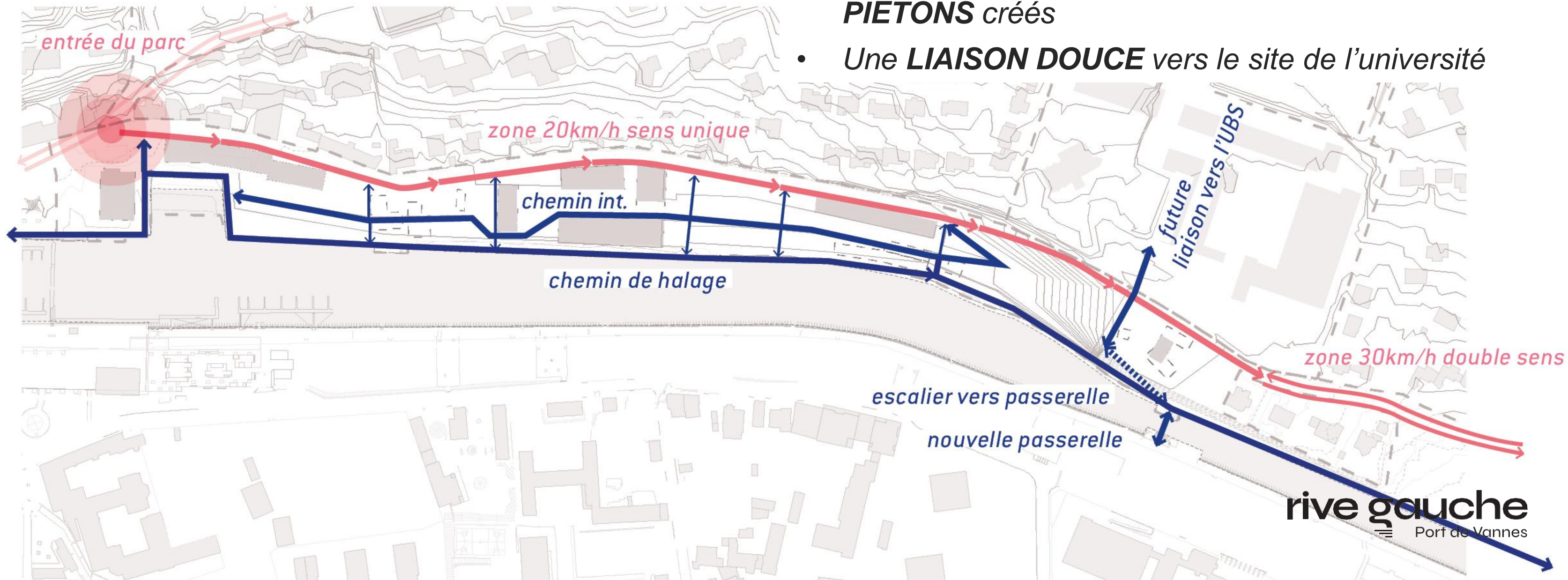
DES MOBILITÉS APAISEES



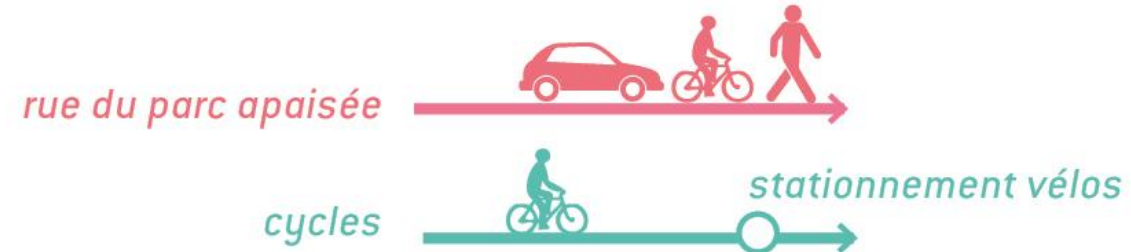
LE RENFORCEMENT DES MOBILITÉS DOUCES ET LA RÉDUCTION DE LA PART DE LA VOITURE



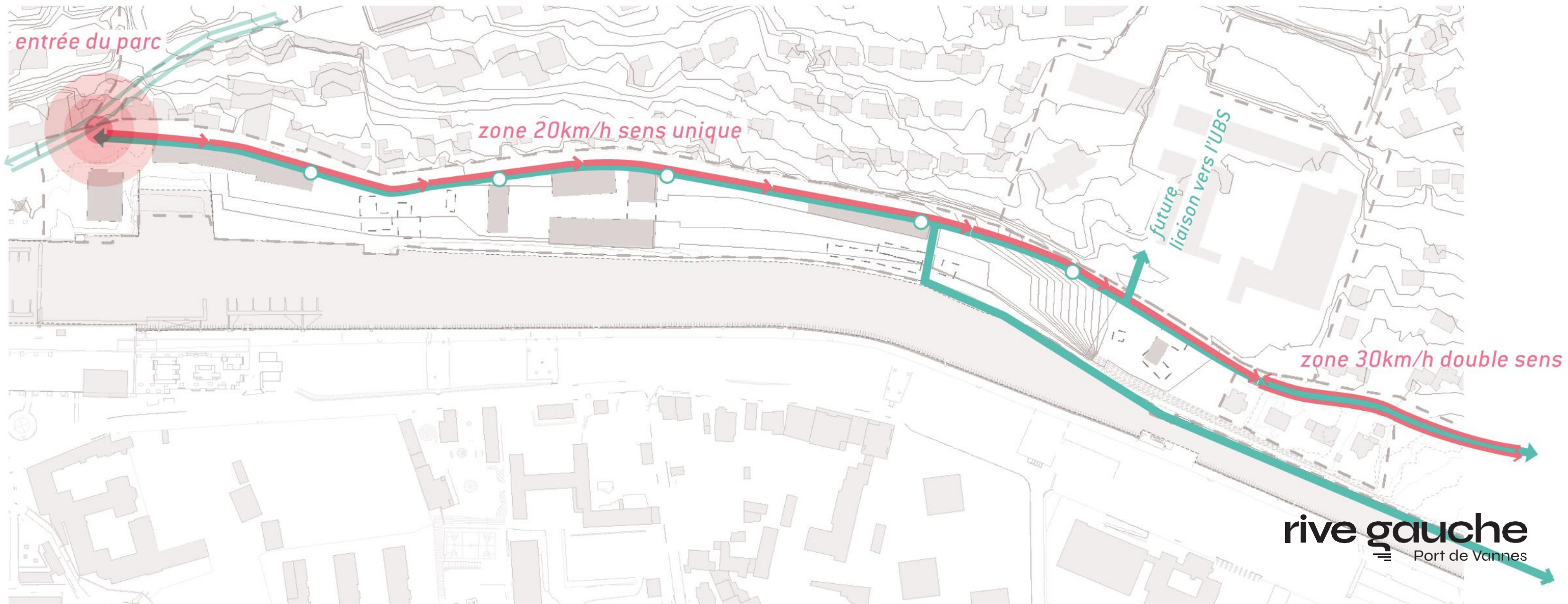
- Une rive dédiée aux **MOBILITÉS DOUCES**
- 700 mètres linéaires de **CHEMINEMENTS PIÉTONS** créés
- Une **LIAISON DOUCE** vers le site de l'université



LE RENFORCEMENT DES MOBILITÉS DOUCES ET LA RÉDUCTION DE LA PART DE LA VOITURE

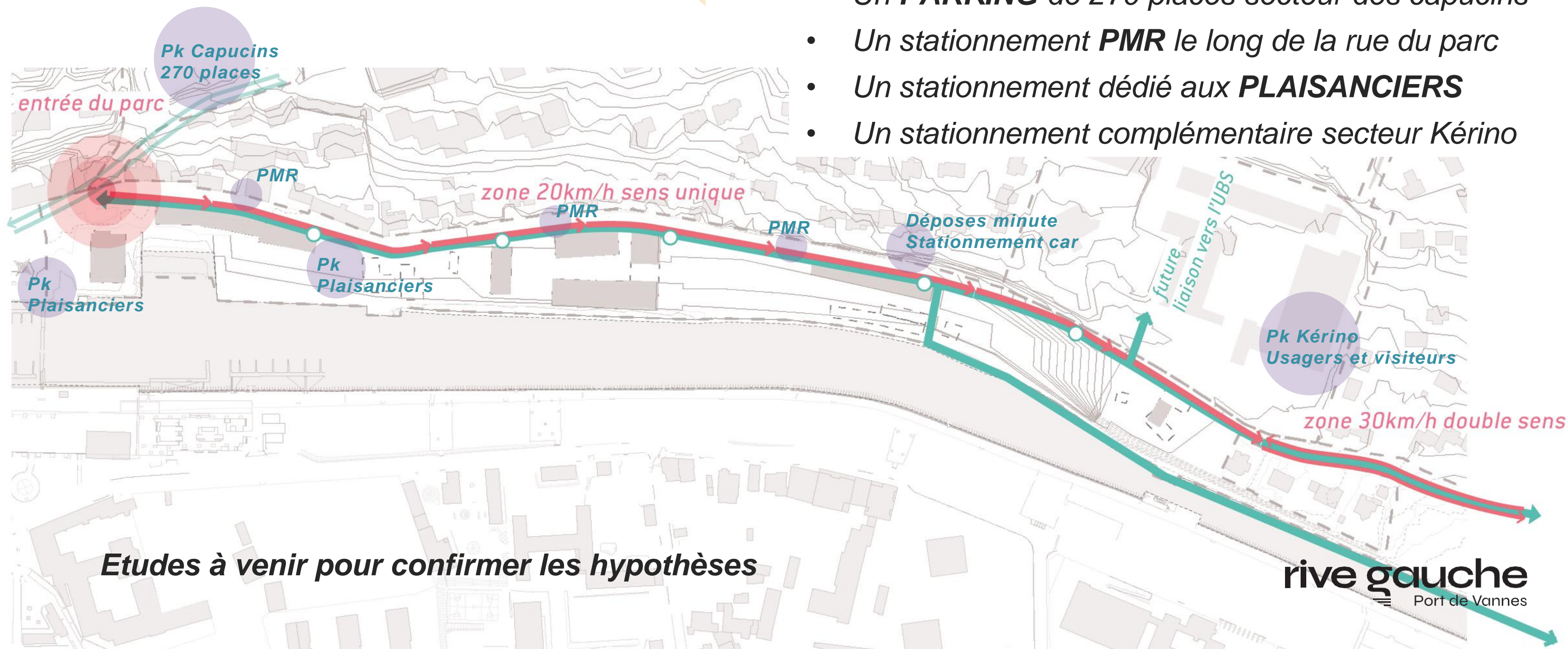


- Une liaison **CYCLES** adaptée



DES ESPACES DÉDIÉS AUX STATIONNEMENTS PUBLICS

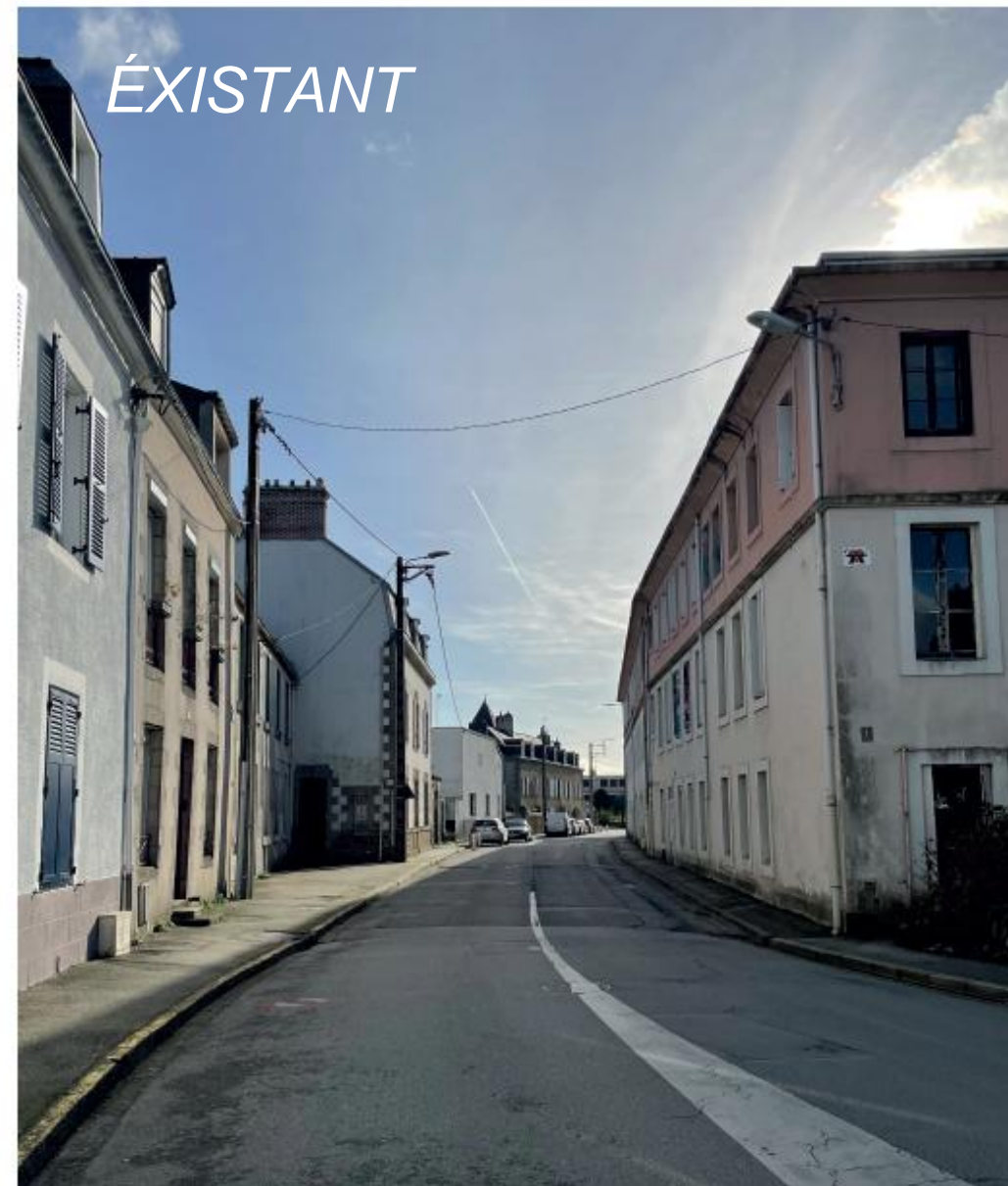
- Un **PARKING** de 270 places secteur des capucins
- Un stationnement **PMR** le long de la rue du parc
- Un stationnement dédié aux **PLAISANCIERS**
- Un stationnement complémentaire secteur Kérino



LE PAYSAGEMENT DE LA RUE DU PARC

Une rue du commerce:

- **APAISÉE** dédiée à la desserte de la rive, aux piétons et aux cycles
- **EN SENS UNIQUE** vers le Sud
- En voie **PARTAGÉE** limitée à **20 km/h**

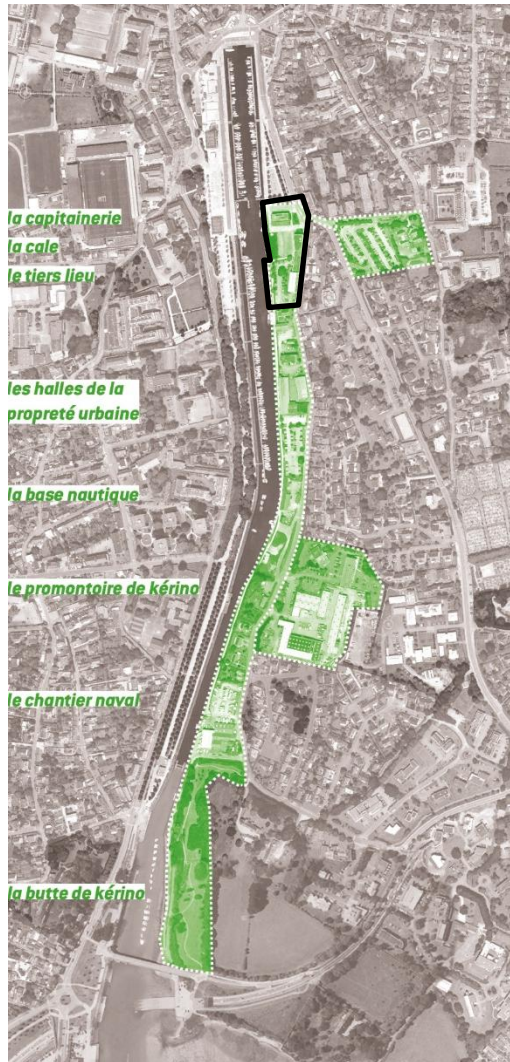


Aujourd'hui – la rue du commerce



Demain – la rue du parc

DES ESPACES RENATURÉS



- Constitution d'espaces de **PLEINE TERRE** plantés
- Déplacement du **PARKING MOITESSIER**
- Aménagement, mobilier en lien avec l'activité de **TIERS-LIEU**
- Création d'un **ESPACE DE STATIONNEMENT** dédié au fonctionnement du port au sud des bâtiments de la Traverse



UN PARC ACTIF RENATURÉ



ÉXISTANT

rive gauche
Port de Vannes

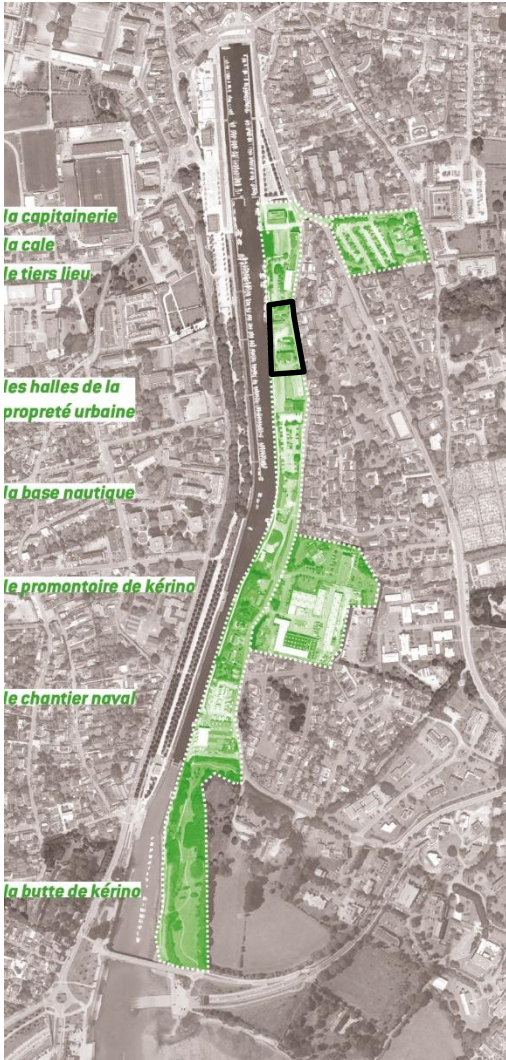
UN PARC ACTIF RENATURÉ



PROJET

rive gauche
Port de Vannes

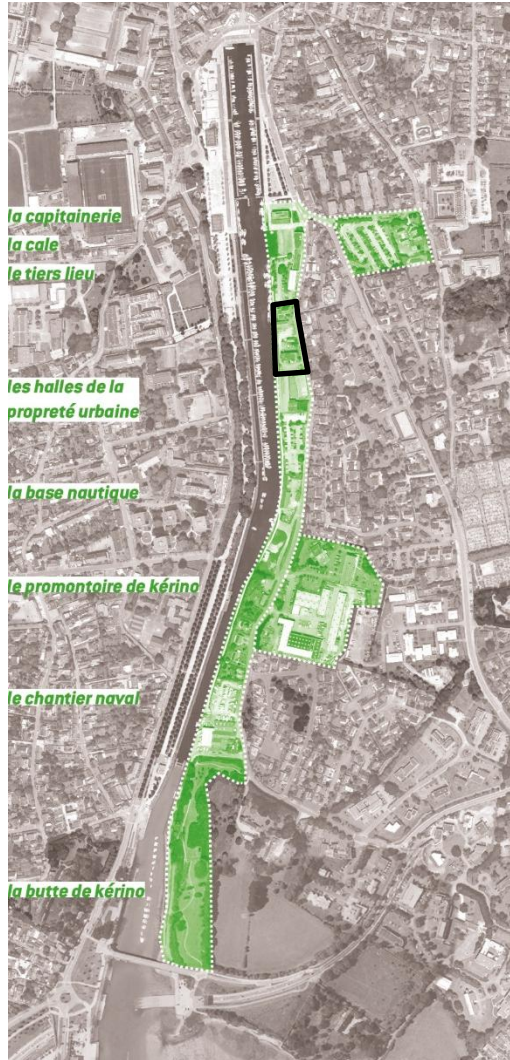
DES ESPACES RENATURÉS



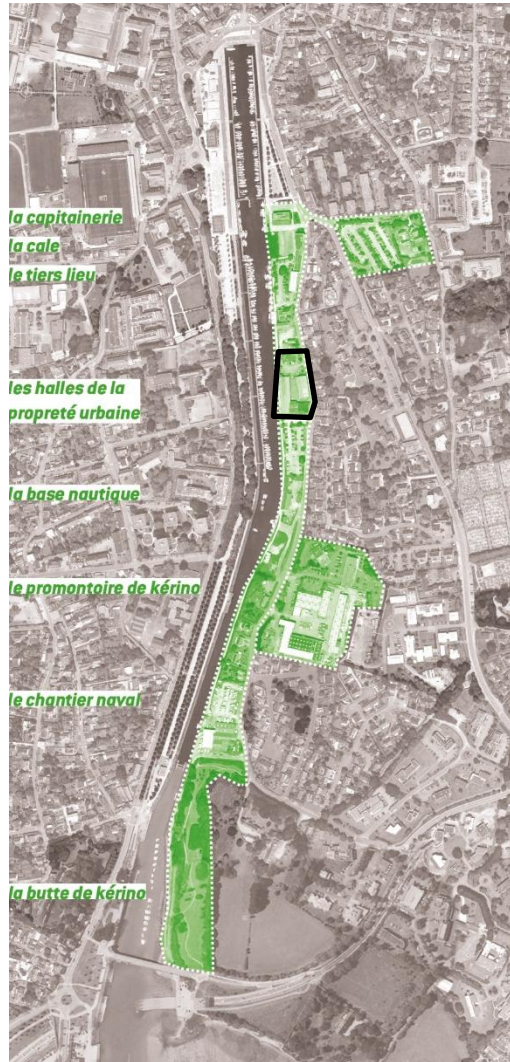
- **DÉMOLITION** de l'ensemble des bâtiments en friche
- Renforcement de la **VÉGÉTATION** offrant des zones de fraîcheur
- Créations de **CLAIRIÈRE** pour ouvrir les vues de la rue vers le canal



DES ESPACES RENATURÉS



UN LIEU RESSOURCE AU CŒUR DU PARC



DÉMÉNAGEMENT des
équipes de la propreté
urbaine du centre ville



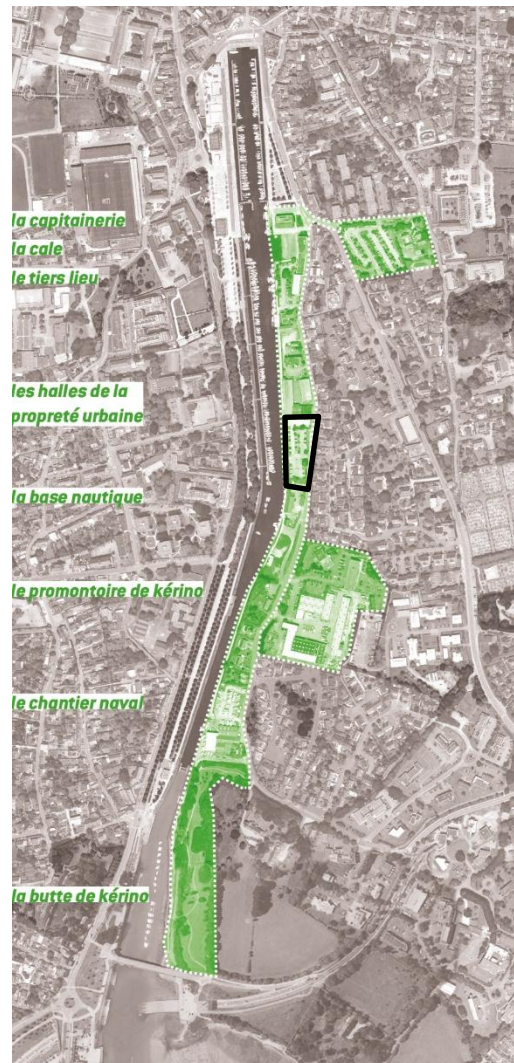
UN LIEU RESSOURCE AU CŒUR DU PARC



- **RÉHABILITATION** des bâtiments tertiaires avec mise en valeur du **PATRIMOINE** architectural
- Travaux de démolition partielle pour permettre la constitution d'une **COUR TRAVERSABLE**
- Mise en œuvre d'une **PROGRAMMATION CULTURELLE** et **LUDIQUE**



LA CRÉATION D'UNE AIRE LUDIQUE



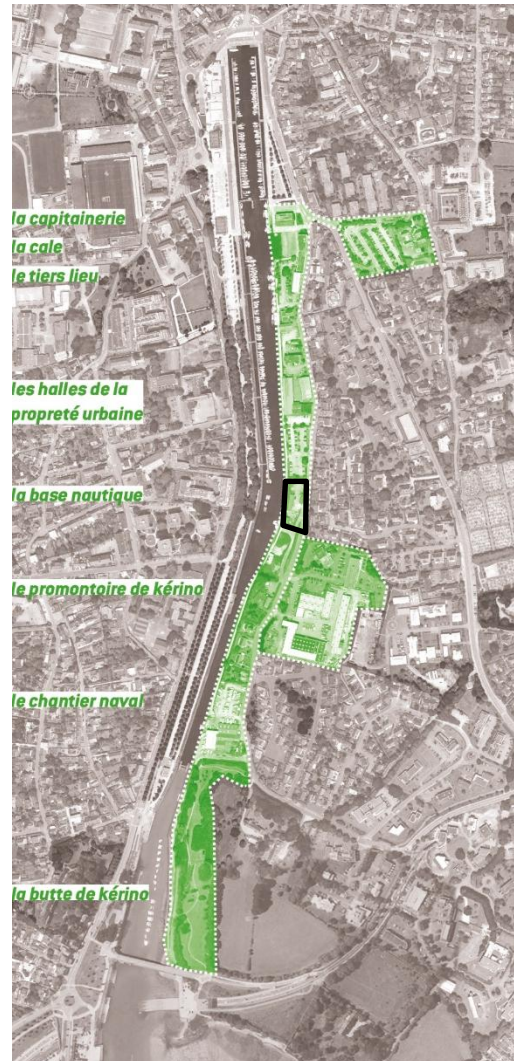
RELOCALISATION
des espaces de
stationnement aux
capucins



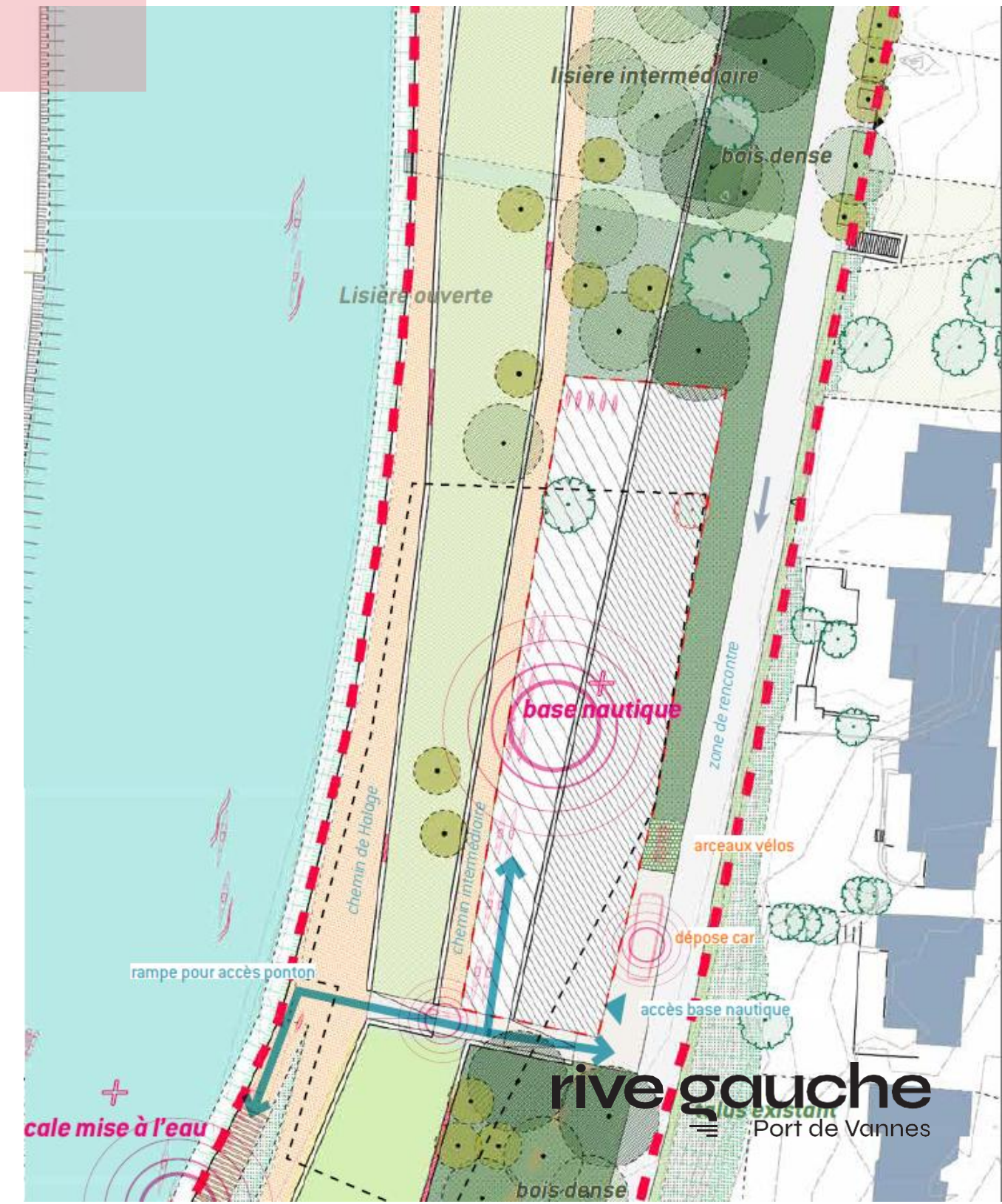
LA CRÉATION D'UNE AIRE LUDIQUE



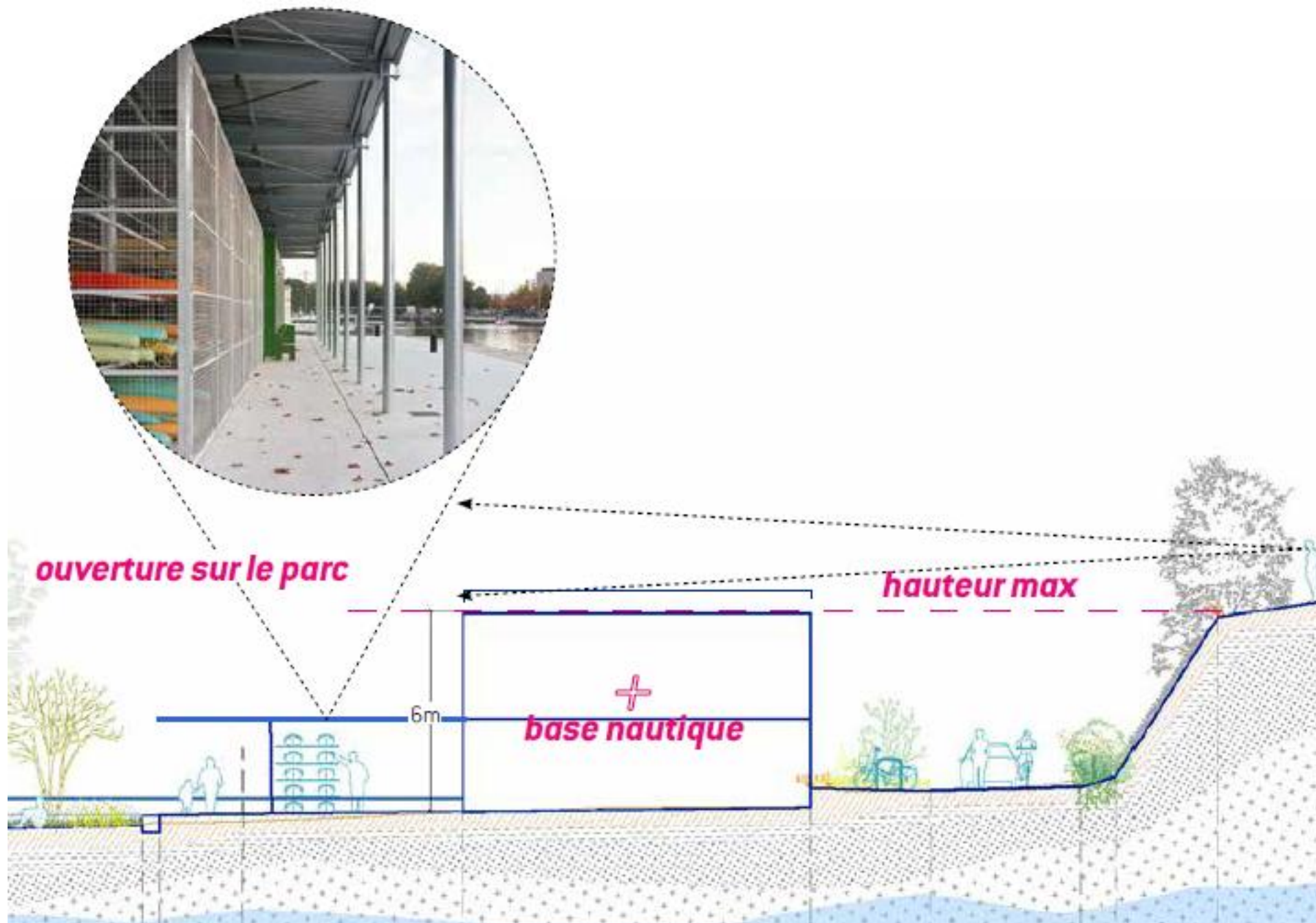
UNE BASE NAUTIQUE RENOUVELÉE



RECONSTRUCTION de
la base nautique



UNE BASE NAUTIQUE RENOUVELÉE



- Création d'un **ÉQUIPEMENT OUVERT** sur le parc
- Une base nautique adaptée aux **BESOINS DES CLUBS**
- Des espaces de stockage déportés
- Un bâtiment en harmonie avec la **MORPHOLOGIE** du site et de son environnement résidentiel

UNE BASE NAUTIQUE RENOUVELÉE

ÉXISTANT

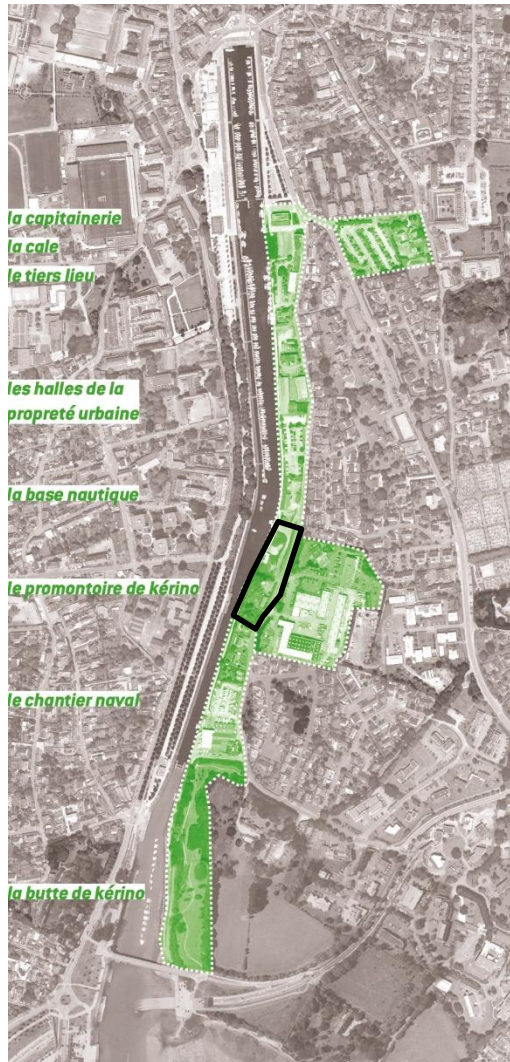
rive gauche
Port de Vannes

UNE BASE NAUTIQUE RENOUVELÉE

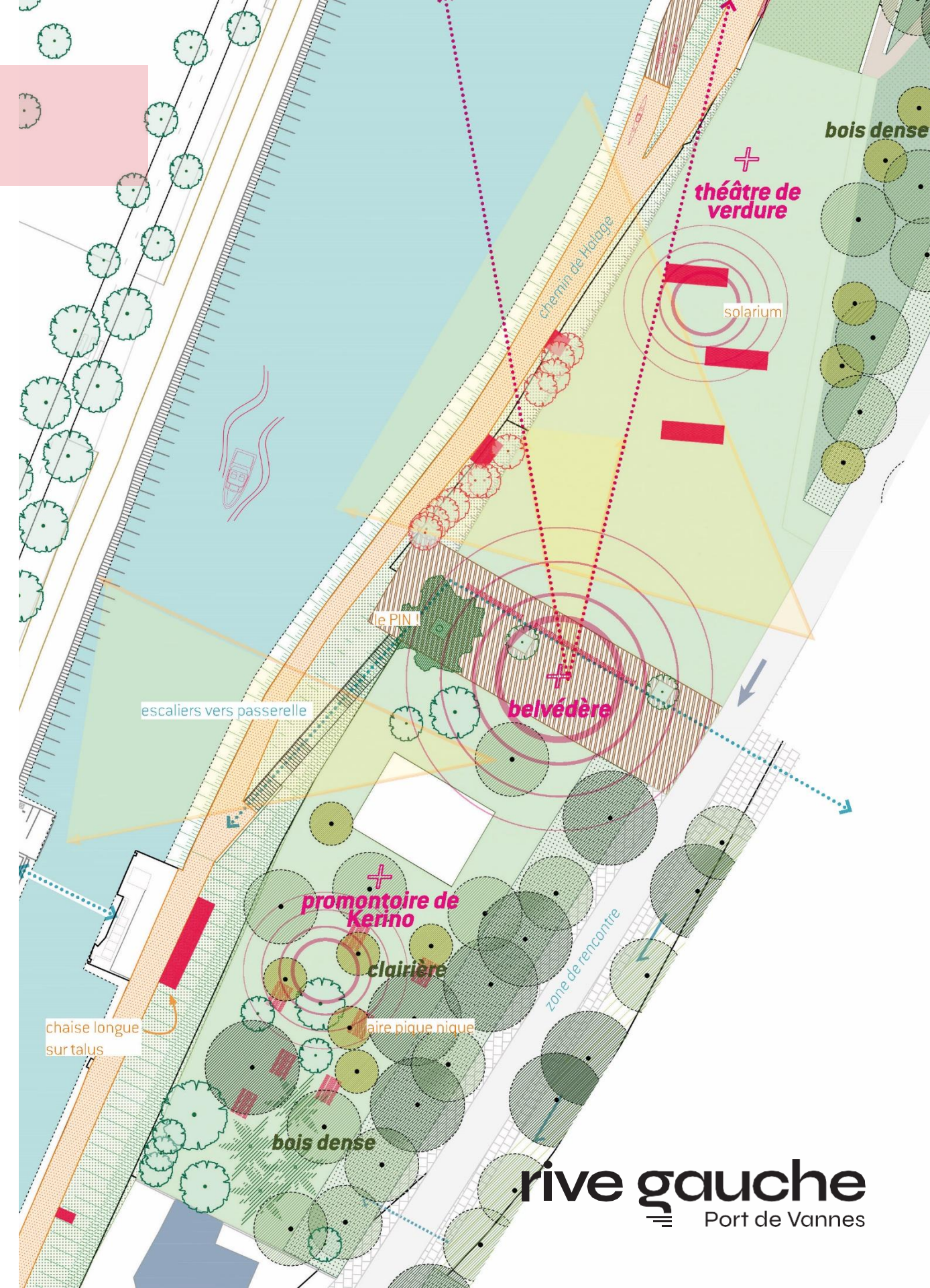
PROJET

rive gauche
Port de Vannes

UN BELVÉDÈRE NATUREL



- Intégration du **PROMONTOIRE** au parc de la rive
- Déconstruction des bâtiments existants
- Création d'une **CLAIRIÈRE** d'usage à l'ombre des arbres
- Un aménagement en lien avec la passerelle **TRAIT D'UNION** avec la **RIVE DROITE**



UN BELVÉDÈRE NATUREL



ÉXISTANT

rive gauche
Port de Vannes

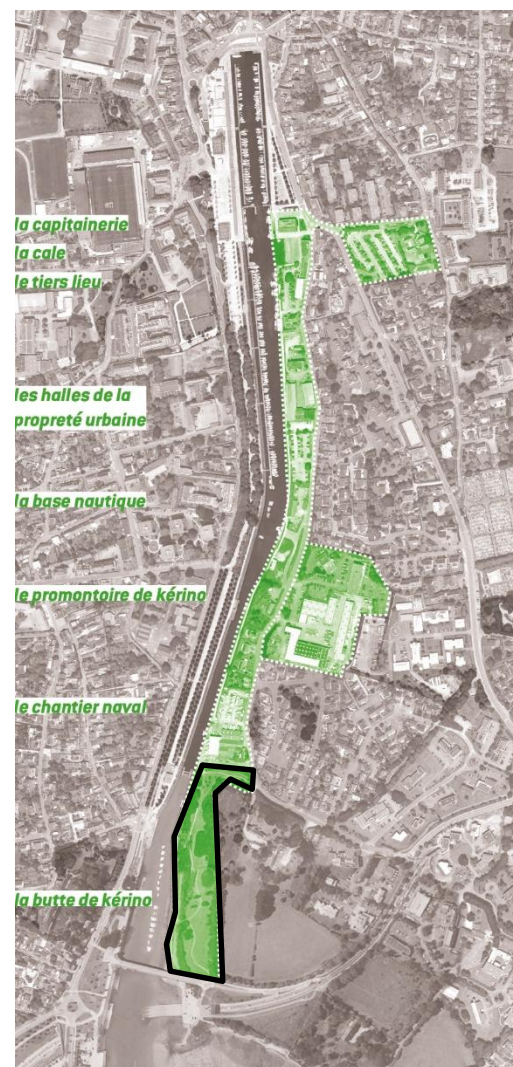
UN BELVÉDÈRE NATUREL



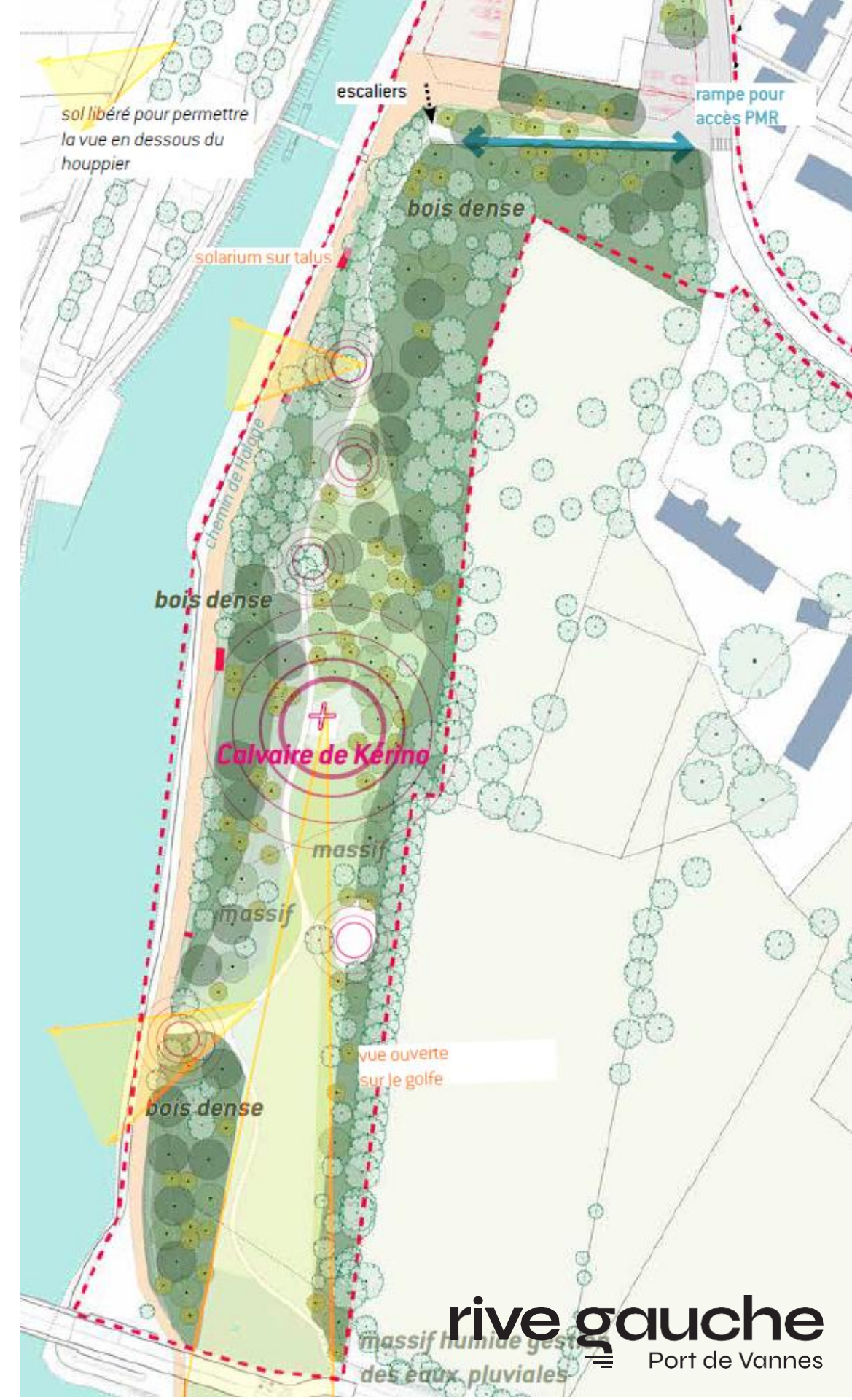
PROJET

rive gauche
Port de Vannes

LA POURSUITE DU PARC JUSQU'AU GOLFE



Le renforcement de la
VÉGÉTATION pour assurer une
CONTINUITÉ ÉCOLOGIQUE
depuis le golfe



UN GRAND PARC RÉGULATEUR BIOCLIMATIQUE JUSQU'AU GOLFE DU MORBIHAN

LE RENFORCEMENT DES MOBILITÉS
DOUCES ET LA RÉDUCTION DE LA PART
DE LA VOITURE



UNE RIVE ACTIVE ET
CULTURELLE

UN COTEAU
HABITÉ



**MERCI POUR NOS
ÉCHANGES**